

УТВЕРЖДАЮ

Заместитель главы
Копейского городского округа
по социальному развитию

В.Г. Бисеров

« 5 » декабря 2013г.



ПАСПОРТ ДОСТУПНОСТИ

объекта социальной инфраструктуры (ОСИ)

№ 2

1. Общие сведения об объекте

- 1.1. Наименование (вид) объекта - Отделение временного проживания граждан пожилого возраста и инвалидов
- 1.2. Адрес объекта 456654, Челябинская область, г.Копейск, пос. Старокамышинск, у л.Комсомольская, 21
- 1.3. Сведения о размещении объекта:
 - отдельно стоящее здание, 1 этаж, 498,0 кв.м
 - наличие прилегающего земельного участка - нет
- 1.4. Год постройки здания -1960, последнего капитального ремонта – 2008г.
- 1.5. Дата предстоящих плановых ремонтных работ: текущего- 2014, капитального- не запланировано

Сведения об организации, расположенной на объекте

1.6. Название организации (учреждения),

(полное юридическое наименование – согласно Уставу, краткое наименования)

МУ «Комплексный центр социального обслуживания граждан пожилого возраста и инвалидов»
Копейского городского округа Челябинской области

2. Характеристика деятельности организации на объекте

2.1 Сфера деятельности - социальная защита

2.2 Виды оказываемых услуг - временный приют

2.3 Форма оказания услуг: - на объекте, с длительным пребыванием, в т.ч. проживанием

2.4 Категории обслуживаемого населения по возрасту: граждане пожилого возраста и инвалиды

2.5 Категории обслуживаемых инвалидов: инвалиды, передвигающиеся на коляске, инвалиды с нарушениями опорно-двигательного аппарата; нарушениями зрения, нарушениями слуха.

2.6 Плановая мощность: 16 койко-мест

2.7 Участие в исполнении ИПР инвалида, ребенка-инвалида - нет

3. Состояние доступности объекта для инвалидов и других маломобильных групп населения (МГН)

3.1 Путь следования к объекту пассажирским транспортом
(описать маршрут движения с использованием пассажирского транспорта)
Автовокзал г.Копейск – Автостанция пос.Старокамышинск

наличие адаптированного пассажирского транспорта к объекту - автобус №2, маршрутное такси №2

3.2 Путь к объекту от ближайшей остановки пассажирского транспорта:

3.2.1 расстояние до объекта от остановки транспорта -500 м

3.2.2 время движения (пешком) - 10 мин

3.2.3 наличие выделенного от проезжей части пешеходного пути - да

3.2.4 Перекрестки: нерегулируемые

3.2.5 Информация на пути следования к объекту: нет

3.2.6 Перепады высоты на пути: нет

Их обустройство для инвалидов на коляске: нет

3.3 Вариант организации доступности ОСИ (формы обслуживания)* с учетом СП 35-101-2001

№№ п/п	Категория инвалидов (вид нарушения)	Вариант организации доступности объекта
1.	Все категории инвалидов и МГН	
	<i>в том числе инвалиды:</i>	

2	передвигающиеся на креслах-колясках	А
3	с нарушениями опорно-двигательного аппарата	ДУ
4	с нарушениями зрения	ДУ
5	с нарушениями слуха	А
6	с нарушениями умственного развития	обслуживания нет

* - указывается один из вариантов: «А», «Б», «ДУ», «ВНД»

4. Управленческое решение (предложения по адаптации основных структурных элементов объекта)

№ п \п	Основные структурно-функциональные зоны объекта	Рекомендации по адаптации объекта (вид работы)*
1	Территория, прилегающая к зданию (участок)	ВНД (К,О, С) ДЧ- (Г,У)
2	Вход (входы) в здание	ВНД (К,О, С) ДЧ- (Г,У)
3	Путь (пути) движения внутри здания (в т.ч. пути эвакуации)	ВНД (К,О, С) ДЧ- (Г,У)
4	Зона целевого назначения (целевого посещения объекта)	ВНД (К,О, С) ДЧ- (Г,У)
5	Санитарно-гигиенические помещения	ВНД (К,О, С) ДЧ- (Г,У)
6	Система информации на объекте (на всех зонах)	ВНД (К,О, С) ДЧ- (Г,У)
7	Пути движения к объекту (от остановки транспорта)	ВНД (К,О, С) ДЧ- (Г,У)
8.	Все зоны и участки	ВНД (К,О, С) ДЧ- (Г,У)

*- указывается один из вариантов (видов работ): не нуждается; ремонт (текущий, капитальный); индивидуальное решение с ТСР; технические решения невозможны – организация альтернативной формы обслуживания

Размещение информации на Карте доступности субъекта РФ согласовано

 Зайков С.А. заместитель директора МУ «КЦСОН», 83513942961

(подпись, Ф.И.О., должность; координаты для связи уполномоченного представителя объекта)

УТВЕРЖДАЮ



Директор МУ «КЦСОН»

А.К.Бабин

5 декабря 2013г.

**АНКЕТА
К ПАСПОРТУ ДОСТУПНОСТИ ОСИ**

№ 2

1. Общие сведения об объекте

1.1. Наименование (вид) объекта

Отделение временного проживания граждан пожилого возраста и инвалидов

1.2. Адрес объекта ул. Комсомольская, 21

1.3. Сведения о размещении объекта:

- отдельно стоящее здание, 1 этаж, 487,0 кв.м.

1.4. Год постройки здания - 1960г., последнего капитального ремонта –

1.5. Дата предстоящих плановых ремонтных работ: текущего - 2014 г., капитального - не запланировано

Сведения об организации, расположенной на объекте

1.6. Название организации (учреждения), (полное юридическое наименование – согласно Уставу, краткое наименование) – МУ «Комплексный центр социального обслуживания населения» Копейского городского округа Челябинской области

1.7. Юридический адрес организации (учреждения) – 456618, Челябинская область, г. Копейск, ул.Ленина,61

1.8. Основание для пользования объектом - оперативное управление

1.9. Форма собственности - государственная

1.10. Территориальная принадлежность - муниципальная

1.11. Вышестоящая организация (наименование) – Управление социальной защиты населения администрации Копейского городского округа

1.12. Адрес вышестоящей организации, другие координаты – 456618, Челябинская область, г.Копейск, ул. Ленина, 61, тел.83513938284

1.7. Юридический адрес организации (учреждения) - 456618, Челябинская область, г.Копейск, ул.Ленина, 61.

1.8. Основание для пользования объектом - оперативное управление

1.9. Форма собственности - государственная

1.10. Территориальная принадлежность - муниципальная

1.11. Вышестоящая организация (*наименование*) - Управление социальной защиты населения администрации Копейского городского округа

1.12. Адрес вышестоящей организации, другие координаты – 456618, Челябинская область, г.Копейск, ул.Ленина, 61, тел.83513938284

2. Характеристика деятельности организации на объекте (по обслуживанию населения)

2.1 Сфера деятельности - социальная защита

2.2 Виды оказываемых услуг - временный приют

2.3 Форма оказания услуг: на объекте, с длительным пребыванием, в т.ч. проживанием

2.4 Категории обслуживаемого населения по возрасту: граждане пожилого возраста и инвалиды

2.5 Категории обслуживаемых инвалидов: инвалиды, передвигающиеся на коляске, инвалиды с нарушениями опорно-двигательного аппарата; нарушениями зрения, нарушениями слуха

2.6 Плановая мощность: 16 койко-мест

2.7 Участие в исполнении ИПР инвалида, ребенка-инвалида - нет

3. Состояние доступности объекта

3.1 Путь следования к объекту пассажирским транспортом

(описать маршрут движения с использованием пассажирского транспорта)

Автовокзал г.Копейска – автостанция пос.Старокамьшинск

наличие адаптированного пассажирского транспорта к объекту: автобус, маршрутное такси №2

3.2 Путь к объекту от ближайшей остановки пассажирского транспорта:

3.2.1 расстояние до объекта от остановки транспорта – 500 м

3.2.2 время движения (пешком) -10 мин

3.2.3 наличие выделенного от проезжей части пешеходного пути - да

3.2.4 Перекрестки: нерегулируемые

3.2.5 Информация на пути следования к объекту: нет

3.2.6 Перепады высоты на пути: нет

Их обустройство для инвалидов на коляске: да

3.3 Организация доступности объекта для инвалидов – форма обслуживания*

№№ п/п	Категория инвалидов (вид нарушения)	Вариант организации доступности объекта (формы обслуживания)*
1.	Все категории инвалидов и МГН	
	<i>в том числе инвалиды:</i>	
2	передвигающиеся на креслах-колясках	А
3	с нарушениями опорно-двигательного аппарата	А
4	с нарушениями зрения	ДУ
5	с нарушениями слуха	А
6	с нарушениями умственного развития	не обслуживаются

* - указывается один из вариантов: «А», «Б», «ДУ», «ВНД»

3.4 Состояние доступности основных структурно-функциональных зон

№№ п \п	Основные структурно-функциональные зоны	Состояние доступности, в том числе для основных категорий инвалидов**
1	Территория, прилегающая к зданию (участок)	ДП-В
2	Вход (входы) в здание	ДП-В

3	Путь (пути) движения внутри здания (в т.ч. пути эвакуации)	ДП-В
4	Зона целевого назначения здания (целевого посещения объекта)	ДП-В
5	Санитарно-гигиенические помещения	ДП-В
6	Система информации и связи (на всех зонах)	ДУ
7	Пути движения к объекту (от остановки транспорта)	ДП-И (К, О, С, Г, У)

** Указывается: ДП-В - доступно полностью всем; ДП-И (К, О, С, Г, У) – доступно полностью избирательно (указать категории инвалидов); ДЧ-В - доступно частично всем; ДЧ-И (К, О, С, Г, У) – доступно частично избирательно (указать категории инвалидов); ДУ - доступно условно, ВНД – временно недоступно

3.5. ИТОГОВОЕ ЗАКЛЮЧЕНИЕ о состоянии доступности ОСИ: Здание отделения временного проживания граждан пожилого возраста и инвалидов доступно полностью всем категориям инвалидов, 2 и 5 зоны нуждаются в текущем ремонте, зоны 1,3,4,6 для инвалидов почти доступны и требуется индивидуальное решение по ремонту. Необходима подготовка проектно-сметной документации и разработка плана мероприятий по адаптации и обеспечения доступности на всех зонах для инвалидов и других маломобильных групп населения.

4. Управленческое решение

4.1. Рекомендации по адаптации основных структурных элементов объекта

№ п \п	Основные структурно-функциональные зоны объекта	Рекомендации по адаптации объекта (вид работы)*
1	Территория, прилегающая к зданию (участок)	индивидуальное решение с ТСР, установка информационных знаков, тактильных полос, нанесение контрастной разметки
2	Вход (входы) в здание	ремонт текущий: ремонт поручней, реконструкция входной лестницы; нанесение контрастной разметки; установить двери с фиксаторами положения «закрыто-открыто», обеспечивающие задержку автоматического закрывания продолжительностью не менее 5 сек; устранить порог у двери; установка информационных знаков.
3	Путь (пути) движения внутри здания (в т.ч. пути эвакуации)	текущий ремонт: установка информационных знаков, тактильных полос, нанесение контрастной разметки в коридоре, установка дверей с фиксаторами положения «закрыто-открыто, обеспечивающие задержку закрытия двери 5 сек., устранить пороги; устройство пандуса запасного выхода, ремонт лестниц запасных выходов, входных площадок запасных

		ВЫХОДОВ;
4	Зона целевого назначения (целевого посещения объекта)	ремонт текущий: устранить пороги, установка информирующих знаков, нанесение контрастной разметки, обеспечить свободное пространство между кроватями не менее 0,9м, обеспечить зону для самостоятельного разворота инвалида на кресле-коляске (на 90 - 180°) - менее 1,4 м в диаметре
5	Санитарно-гигиенические помещения	ремонт текущий : установка поручней, штанг, откидных сидений, установка информирующих обозначений, устранить пороги, установка информационных знаков, нанесение контрастной разметки, установка унитаза со спуском воды на боковой стене. Установка штанг, кранов нажимного действия, установка кабины личной гигиены женщин
6	Система информации на объекте (на всех зонах)	индивидуальное решение с ТСР : Размещение информации контрастным шрифтом в соответствии с нормативами, нанесение яркой контрастной маркировки, установка звуковых маячков, установка рельефных тактильных полос, нанесение контрастной разметки
7	Пути движения к объекту (от остановки транспорта)	индивидуальное решение с ТСР, дополнительно согласование со специалистами, проведение ремонта
8.	Все зоны и участки	Текущий ремонт: Размещение информации контрастным шрифтом в соответствии с нормативами, Установка звуковых маячков, Установка рельефных тактильных полос, Установка информационных знаков, тактильных полос, нанесение контрастной разметки в коридоре. Установка дверей с фиксаторами положения «закрыто-открыто», обеспечивающие задержку закрытия двери 5 сек., устранить пороги, реконструкция пандуса запасного выхода, лестниц запасных выходов, входных площадок запасных выходов; устранить пороги, установка информирующих знаков, нанесение контрастной разметки , обеспечить свободное пространство между кроватями не менее 0.9м, обеспечить зону для самостоятельного разворота инвалида на кресле-коляске (на 90- 180°) - менее 1,4 м в диаметре, Установка поручней, штанг, откидных сидений, установка информирующих обозначений, нанесение контрастной разметки, установка унитаза со спуском воды на боковой стене, перенос розеток и выключателей, Установка штанг, кранов нажимного действия, установка кабины личной гигиены женщин. Размещение информации контрастным шрифтом в соответствии с нормативами Яркая контрастная

		маркировка. Установка звуковых маячков, Установка рельефных тактильных полос, нанесение контрастной разметки
--	--	--

*- указывается один из вариантов (видов работ): не нуждается; ремонт (текущий, капитальный); индивидуальное решение с ТСР; технические решения невозможны – организация альтернативной формы обслуживания

4.2. Период проведения работ -2014г

в рамках исполнения проектно-сметной документации
(указывается наименование документа: программы, плана)

4.3 Ожидаемый результат (по состоянию доступности) после выполнения работ по адаптации – полностью всем категориям граждан

Оценка результата исполнения программы, плана (по состоянию доступности) – полностью всем категориям граждан

4.4. Для принятия решения требуется

Согласование с Министерством социальных отношений Челябинской области, Управлением социальной защиты населения администрации Копейского городского округа

Имеется заключение уполномоченной организации о состоянии доступности объекта (*наименование документа и выдавшей его организации, дата*) – решение комиссии от 05.12.2013г.

4.5. Информация размещена (обновлена) на Карте доступности субъекта РФ

5. Особые отметки

Паспорт сформирован на основании:

1. Анкеты (информации об объекте) от 05.12.2013г.,
2. Акта обследования объекта: от 05.12.2013 г.
3. Решения Комиссии от 05.12.2013 г.

УТВЕРЖДАЮ



АКТ ОБСЛЕДОВАНИЯ
объекта социальной инфраструктуры
К ПАСПОРТУ ДОСТУПНОСТИ ОСИ

№ 2

Копейский городской округ
Челябинская области

05 декабря 2013 г.

Наименование территориального образования субъекта РФ

1. Общие сведения об объекте

1.1. Наименование (вид) объекта

Отделение временного проживания граждан пожилого возраста и инвалидов

1.2. Адрес объекта 454654, Челябинская область, г.Копейск, ул.Комсомольская,21

1.3. Сведения о размещении объекта:

- отдельно стоящее здание, 1 этаж, 498 кв.м

1.4. Год постройки здания – 1960г., последнего капитального ремонта – 2008г.

1.5. Дата предстоящих плановых ремонтных работ:
текущего – 2014г., капитального - не запланировано

1.6. Название организации (учреждения), (полное юридическое наименование – согласно Уставу, краткое наименование) – МУ «Комплексный центр социального обслуживания населения» Копейского городского округа Челябинской области, МУ «КЦСОН»

1.7. Юридический адрес организации (учреждения) – 456618, Челябинская область, г.Копейск, ул. Ленина, 61

2. Характеристика деятельности организации на объекте

Дополнительная информация:

временный приют для граждан пожилого возраста и инвалидов в трудной жизненной ситуации

3. Состояние доступности объекта

3.1 Путь следования к объекту пассажирским транспортом

(описать маршрут движения с использованием пассажирского транспорта)

Автовокзал г.Копейска – автостанция пос.Старокамышинск

наличие адаптированного пассажирского транспорта к объекту: автобус, маршрутное такси №2

3.2 Путь к объекту от ближайшей остановки пассажирского транспорта:

3.2.1 расстояние до объекта от остановки транспорта – 500 м

3.2.2 время движения (пешком) -10 мин

3.2.3 наличие выделенного от проезжей части пешеходного пути - да,

3.2.4 Перекрестки: нерегулируемые;

3.2.5 Информация на пути следования к объекту: нет

3.2.6 Перепады высоты на пути: нет

3.3 Организация доступности объекта для инвалидов – форма обслуживания

№№ п/п	Категория инвалидов (вид нарушения)	Вариант организации доступности объекта (формы обслуживания)*
1.	Все категории инвалидов и МГН	
	<i>в том числе инвалиды:</i>	
2	передвигающиеся на креслах-колясках	А
3	с нарушениями опорно-двигательного аппарата	А
4	с нарушениями зрения	ДУ
5	с нарушениями слуха	А
6	с нарушениями умственного развития	не обслуживаются

* - указывается один из вариантов: «А», «Б», «ДУ», «ВНД»

3.4 Состояние доступности основных структурно-функциональных зон

№№ п/п	Основные структурно-функциональные зоны	Состояние доступности, в том числе для основных категорий инвалидов**	Приложение	
			№ на плане	№ фото
1	Территория, прилегающая к зданию (участок)	ДП-В	0	1,2
2	Вход (входы) в здание	ДП-В	01,02,03	3,4,5,6,7,8,9,10,11,12,
3	Путь (пути) движения внутри здания (в т.ч. пути эвакуации)	ДП-В	3,18,30	13,14,15,16,17,18,19,20,21
4	Зона целевого назначения здания (целевого посещения объекта)	ДП-В	31,33,34,18	22,23,24,25,32,33
5	Санитарно-гигиенические помещения	ДП-В	15,16,7,8,24,45	26,27,28,29,30,31
6	Система информации и связи (на всех зонах)	ДЧ-И (К, О, Г,)	01,18	34,35,36,37
7	Пути движения к объекту (от остановки транспорта)	ДЧ-В	00	38,39

** Указывается: ДП-В - доступно полностью всем; ДП-И (К, О, С, Г, У) – доступно полностью избирательно (указать категории инвалидов); ДЧ-В - доступно частично всем; ДЧ-И (К, О, С, Г, У) – доступно частично избирательно (указать категории инвалидов); ДУ - доступно условно, ВНД – недоступно

3.5. ИТОГОВОЕ ЗАКЛЮЧЕНИЕ о состоянии доступности ОСИ: доступно частично всем

4.1. Рекомендации по адаптации основных структурных элементов объекта:

№№ п \п	Основные структурно-функциональные зоны объекта	Рекомендации по адаптации объекта (вид работы)*
1	Территория, прилегающая к зданию (участок)	индивидуальное решение с ТСП, установка информационных знаков, тактильных полос, нанесение контрастной разметки
2	Вход (входы) в здание	ремонт текущий: ремонт поручней, реконструкция входной лестницы; нанесение контрастной разметки; установить двери с фиксаторами положения «закрыто-открыто», обеспечивающие задержку автоматического закрывания продолжительностью не менее 5 сек; устранить порог у двери; установка информационных знаков.
3	Путь (пути) движения внутри здания (в т.ч. пути эвакуации)	текущий ремонт: установка информационных знаков, тактильных полос, нанесение контрастной разметки в коридоре, установка дверей с фиксаторами положения «закрыто-открыто, обеспечивающие задержку закрытия двери 5 сек., устранить пороги; устройство пандуса запасного выхода, ремонт лестниц запасных выходов, входных площадок запасных выходов;
4	Зона целевого назначения здания (целевого посещения объекта)	ремонт текущий: устранить пороги, установка информирующих знаков, нанесение контрастной разметки, обеспечить свободное пространство между кроватями не менее 0,9м, обеспечить зону для самостоятельного разворота инвалида на кресле-коляске (на 90 - 180°) - менее 1,4 м в диаметре
5	Санитарно-гигиенические помещения	ремонт текущий : установка поручней, штанг, откидных сидений, установка информирующих обозначений, устранить пороги, установка информационных знаков, нанесение контрастной разметки, установка унитаза со спуском воды на боковой стене. Установка штанг, кранов нажимного действия, установка кабины личной гигиены женщин
6	Система информации на объекте (на всех зонах)	индивидуальное решение с ТСП : Размещение информации контрастным шрифтом в соответствии с нормативами, нанесение яркой контрастной маркировки, установка звуковых маячков, установка рельефных тактильных полос, нанесение

		контрастной разметки
7	Пути движения к объекту (от остановки транспорта)	индивидуальное решение с ТСР, дополнительно согласование со специалистами, проведение ремонта
8.	Все зоны и участки	Текущий ремонт : Размещение информации контрастным шрифтом в соответствии с нормативами, Установка звуковых маячков, Установка рельефных тактильных полос, Установка информационных знаков, тактильных полос, нанесение контрастной разметки в коридоре. Установка дверей с фиксаторами положения «закрыто-открыто», обеспечивающие задержку закрытия двери 5 сек., устранить пороги, реконструкция пандуса запасного выхода, лестниц запасных выходов, входных площадок запасных выходов; устранить пороги, установка информирующих знаков, нанесение контрастной разметки , обеспечить свободное пространство между кроватями не менее 0.9м, обеспечить зону для самостоятельного разворота инвалида на кресле-коляске (на 90- 180°) - менее 1,4 м в диаметре, Установка поручней, штанг, откидных сидений, установка информирующих обозначений, нанесение контрастной разметки, установка унитаза со спуском воды на боковой стене, перенос розеток и выключателей, Установка штанг, кранов нажимного действия, установка кабины личной гигиены женщин. Размещение информации контрастным шрифтом в соответствии с нормативами Яркая контрастная маркировка. Установка звуковых маячков, Установка рельефных тактильных полос, нанесение контрастной разметки

*- указывается один из вариантов (видов работ): не нуждается; ремонт (текущий, капитальный); индивидуальное решение с ТСР; технические решения невозможны – организация альтернативной формы обслуживания

4. Управленческое решение (проект)

4.2. Период проведения работ – II-III квартал 2014 г.

в рамках исполнения проектно-сметной документации

(указывается наименование документа: программы, плана)

4.3 Ожидаемый результат (по состоянию доступности) после выполнения работ по адаптации - полностью всем категориям граждан

Оценка результата исполнения программы, плана (по состоянию доступности) - полностью всем категориям граждан

4.4. Для принятия решения требуется

Согласование с Министерством социальных отношений Челябинской области, Управлением социальной защиты населения администрации Копейского городского округа

4.4.1. согласование на Комиссии _____

(наименование Комиссии по координации деятельности в сфере обеспечения доступной среды жизнедеятельности для инвалидов и других МГН)

4.4.2. согласование работ с надзорными органами *(в сфере проектирования и строительства, архитектуры, охраны памятников, другое - указать)*

4.4.3. техническая экспертиза; разработка проектно-сметной документации;

4.4.4. согласование с вышестоящей организацией (собственником объекта);

4.4.5. согласование с общественными организациями инвалидов _____;

4.4.6. другое _____

Имеется заключение уполномоченной организации о состоянии доступности объекта *(наименование документа и выдавшей его организации, дата)*, прилагается

4.7. Информация может быть размещена (обновлена) на Карте доступности субъекта РФ

(наименование сайта, портала)

5. Особые отметки

ПРИЛОЖЕНИЯ:

Результаты обследования:

1. Территории, прилегающей к объекту на 2 л.
 2. Входа (входов) в здание на 3 л.
 3. Путей движения в здании на 3 л.
 4. Зоны целевого назначения объекта на 4 л.
 5. Санитарно-гигиенических помещений на 3 л.
 6. Системы информации (и связи) на объекте на 2 л.
- Результаты фотофиксации на объекте _____ на 22 л.
- Поэтажные планы, паспорт БТИ _____ на 19 л.

Руководитель рабочей группы

Директор МУ «КЦСОН»

А.К.Бабин

(Должность, Ф.И.О.)



(Подпись)

Члены рабочей группы:

Заместитель директора

С.А.Зайков

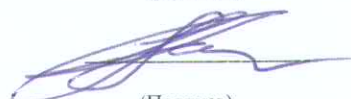
(Должность, Ф.И.О.)



(Подпись)

Начальник хозяйственного отдела А.И.Распопов

(Должность, Ф.И.О.)



(Подпись)

В том числе:

Представитель общества ВОИ

Г.Н. Купричева



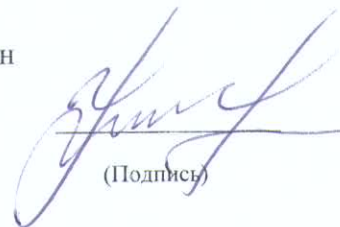
представители организации, расположенной на объекте:

Заведующий отделением временного проживания граждан

пожилого возраста и инвалидов

Л.П. Гуляева

(Должность, Ф.И.О.)



(Подпись)

Управленческое решение согласовано « ____ » _____ 20__ г. (протокол № ____)

Комиссией (название). _____

к Акту обследования ОСИ к паспорту доступности ОСИ № 1 от 05.12.2013 г.

I Результаты обследования:**1. Территории, прилегающей к зданию (участка)**

Отделения временного проживания граждан пожилого возраста и инвалидов,
ул. Комсомольская, 21 (наименование объекта, адрес)

№ п/п	Наименование функционально-планировочного элемента	Наличие элемента			Выявленные нарушения и замечания		Работы по адаптации объектов	
		есть/нет	№ на плане	№ фото	Содержание	Значимо для инвалида (категория)	Содержание	Виды работ
1.1	Вход (входы) на территорию	есть	00	1,2	Не оборудовано доступными элементами информации об объекте	все	Установка информирующих обозначений	Текущий ремонт: Установка информирующих обозначений
1.2	Путь (пути) движения на территории	есть	00	1,2	Отсутствуют тактильные средства на покрытии пешеходных путей ,яркая контрастная разметка	С	Установка тактильных средств, яркой контрастной маркировки	Текущий ремонт: Установка тактильных средств, яркой контрастной маркировки
1.3	Лестница (наружная)	есть	01	3,4	Отсутствуют тактильные средства на покрытии пешеходных путей ,яркая контрастная разметка	С	Установка тактильных средств, яркой контрастной маркировки	Текущий ремонт: Установка тактильных средств, яркой контрастной маркировки
1.4	Пандус (наружный)	есть	01	3,4	-Отсутствуют тактильные средства на покрытии пешеходных путей, яркая контрастная разметка	С	Установка тактильных средств, яркой контрастной маркировки	Текущий ремонт: Установка тактильных средств, яркой контрастной маркировки
1.5	Автостоянка и парковка	нет	00	1,2	Парковка не обозначена знаками, нет	К	Установка знаков, нанесение разметки	Текущий ремонт: Установка

					разметки мест для инвалидов			знаков, нанесение разметки
	ОБЩИЕ требования к зоне							Текущий ремонт: Установка информирующих обозначений; Установка тактильных средств, яркой контрастной маркировки Установка знаков парковки для инвалидов, нанесение контрастной разметки

II. Заключение по зоне:

Наименование структурно-функциональной зоны	Состояние доступности* (к пункту 3.4 Акта обследования ОСИ)	Приложение		Рекомендации по адаптации (вид работы)**к пункту 4.1 Акта обследования ОСИ
		№ на плане	№ фото	
Территория прилегающая к зданию	ВНД(К,О,С), ДЧ-И(Г,У)			Текущий ремонт: Установка информационных знаков, тактильных полос, нанесение контрастной разметки

* указывается: **ДП-В** - доступно полностью всем; **ДП-И** (К, О, С, Г, У) – доступно полностью избирательно (указать категории инвалидов); **ДЧ-В** - доступно частично всем; **ДЧ-И** (К, О, С, Г, У) – доступно частично избирательно (указать категории инвалидов); **ДУ** - доступно условно, **ВНД** – недоступно

**указывается один из вариантов: не нуждается; ремонт (текущий, капитальный); индивидуальное решение с ТСР; технические решения невозможны – организация альтернативной формы обслуживания

Комментарий к заключению:

Территорию, прилегающую к зданию, признать временно недоступным для категорий инвалидов (К,О,С). признать доступным ЧАСТИЧНО для категорий инвалидов (Г,У).

Текущий ремонт: Установка информационных знаков, тактильных полос, нанесение контрастной разметки

Необходимо согласование работ со специалистами по установке информационной поддержки МГН на входах в здание.

к Акту обследования ОСИ к паспорту доступности ОСИ № № 1 от 05.12.2013 г.

I Результаты обследования:**2. Входа (входов) в здание**

Отделения временного проживания граждан пожилого возраста и инвалидов, ул. Комсомольская, 21

№ п/п	Наименование функционально-планировочного элемента	Наличие элемента			Выявленные нарушения и замечания		Работы по адаптации объектов	
		есть/нет	№ на плане	№ фото	Содержание	Значимо для инвалида (категория)	Содержание	Виды работ
2.1	Лестница (наружная)	есть			- Высота подъема ступени 0,26м — более, чем 0,12м; - высота поручней 1,29м менее 0,5м и 0,7м	о, с Все	Необходимо согласование со специалистами	Текущий ремонт: ремонт поручней, ремонт входной лестницы; Установка информацион-ных знаков, нанесение контрастной разметки
2.2	Пандус (наружный)	есть			- Высота подъема ступени 0,26м — более, чем 0,12м; - высота поручней 1,29м менее 0,5м и 0,7м	о, с Все	Необходимо согласование со специалистами	Текущий ремонт: ремонт поручней, ремонт входной лестницы; Установка информацион-ных знаков, нанесение контрастной разметки
2.3	Входная площадка (перед дверью)	есть			-Отсутствует водоотвод, водосборные и дренажные решетки глубина входной площадки 1,27м - менее 1,5 м (при	все	Необходимо согласование со специалистами	Текущий ремонт: Установить водоотвод. водосборные и дренажные решетки; нанесение контрастной

					открывании "к себе")-ширина 1,35м - менее 1,5 м			разметки, реконструкция входной площадки
2.4	Дверь (входная)	есть			-отсутствуют крепления двери с фиксаторами положения «закрыто-открыто», обеспечивающие задержку автоматического закрывания продолжительностью не менее 5 сек; -ширина дверного проема - 0,77м -менее 0,9 м -порог-0,2м - более 0,025м	К	Необходимо согласование со специалистами	Текущий ремонт : Установить двери с шириной дверного проема не менее 0,9м и креплениями двери с фиксаторами положения «закрыто-открыто», обеспечивающие задержку автоматического закрывания продолжительностью не менее 5 сек; устранить порог
2.5	Тамбур	есть			-Отсутствует водосборные и дренажные решетки, -ширина тамбура 1,09м - менее 2,2 м	все	Необходимо согласование со специалистами	Текущий ремонт; Установить водосборные и дренажные решетки в тамбуре; (ширина тамбура)-технические решения невозможны – организация альтернативной формы обслуживания
	ОБЩИЕ требования к зоне							

II Заключение по зоне:

Наименование структурно-функциональной зоны	Состояние доступности* (к пункту 3.4 Акта обследования ОСИ)	Приложение		Рекомендации по адаптации (вид работы)** к пункту 4.1 Акта обследования ОСИ
		№ на плане	№ фото	
Вход (входы) в здание	ВНД(К,0,С), ДЧ -И (Г/У)			Текущий, капитальный ремонт: ремонт поручней, реконструкция входной лестницы; Установка информационных знаков, нанесение контрастной разметки; Установить водоотвод, водосборные и дренажные решетки; нанесение контрастной разметки, реконструкция входной площадки; Установить двери с шириной дверного проема не менее 0,9м и креплениями двери с фиксаторами положения «закрыто-открыто», обеспечивающие задержку автоматического закрывания продолжительностью не менее 5 сек; устранить порог у двери; Установить водосборные и дренажные решетки в тамбуре; (ширина тамбура)-технические решения невозможны - организация альтернативной формы обслуживания

* указывается: ДП-В - доступно полностью всем; ДП-И (К, О, С, Г, У) – доступно полностью избирательно (указать категории инвалидов); ДЧ-В - доступно частично всем; ДЧ-И (К, О, С, Г, У) – доступно частично избирательно (указать категории инвалидов); ДУ - доступно условно, ВНД - недоступно

**указывается один из вариантов: не нуждается; ремонт (текущий, капитальный); индивидуальное решение с ТСП; технические решения невозможны – организация альтернативной формы обслуживания

Комментарий к заключению:

Вход (входы) в здание признать временно недоступным для категорий инвалидов (К,0,С), признать ЧАСТИЧНО доступным для категорий инвалидов (Г.У).

Текущий ремонт: Установка информационных знаков, тактильных полос, нанесение контрастной разметки, ремонт поручней

Текущий ремонт: Установить водоотвод, дренажные и водосборные решетки на входной площадке и тамбуре Установить двери с шириной дверного проема не менее 0,9м и креплениями двери с фиксаторами положения «закрыто-открыто», обеспечивающие задержку автоматического закрывания продолжительностью не менее 5 сек; устранить порог Установить дренажные и водосборные решетки в тамбуре Необходимо согласование работ со специалистами по установке информационной поддержки МГН на входах в здание.

к Акту обследования ОСИ к паспорту доступности ОСИ № № 1 от 05.12.2013 г.

I Результаты обследования:**3. Пути (путей) движения внутри здания (в т.ч. путей эвакуации)**

Отделения временного проживания граждан пожилого возраста и инвалидов,
ул. Комсомольская, 21 (наименование объекта, адрес)

№ п/п	Наименование функционально - планировочного элемента	Наличие элемента			Выявленные нарушения и замечания		Работы по адаптации объектов	
		есть/нет	№ на плане	№ фото	Содержание	Значимо для инвалида (категория)	Содержание	Виды работ
3.1	Коридор (вестибюль, зона ожидания, галерея, балкон)	есть	8	10, 11, 12	-Отсутствует предупредительная информация о препятствии - Ширина пути движения в чистоте: 3 этаж-1,27м-1.55м; 1,2 этажи-1,31м-1,34м - при встречном движении - менее 1,8 м	С	Необходимо согласование со специалистами	Текущий ремонт: Установка информационных знаков, тактильных полос, нанесение контрастной разметки (Ширина пути)- технические решения невозможны – организация альтернативной формы обслуживания
3.2	Лестница (внутри здания)	нет	-	-	-	-	-	-
3.3	Пандус (внутри здания)	нет	-	-	-	-	-	-
3.4	Лифт пассажирский (или подъемник)	нет	-	-	-	-	-	-

3.5	Дверь	есть	10	16,1 7	<p>-отсутствуют крепления двери с фиксаторами положения «закрыто-открыто, обеспечивающие задержку закрытия двери 5 сек.</p> <p>- Отсутствует информирующие обозначения на двери, дублированные тактильными знаками - Пороги 0,05 м-0,16 - более 0,025м; -Дверные проемы 0,77м-менее 0,9м</p>	<p>Все</p> <p>К</p>	<p>Необходимо Согласование со специалистами</p>	<p>Текущий ремонт:</p> <p>Установка дверей с проемом не менее 0,9м и креплениями двери с фиксаторами положения «закрыто-открыто, обеспечивающие задержку закрытия двери 5 сек., устранить пороги, Установка информационных знаков, нанесение контрастной разметки</p>
3.6	Пути эвакуации (в т.ч. зоны безопасности)	есть	11	18- 28	<p>-Пороги дверей запасных выходов 0,04м-0,25м - более 0,025 м -Размеры тамбура 1.18м*1,8м;</p>	<p>Все</p>	<p>Необходимо Согласование со специалистами</p>	<p>Текущий ремонт:Установка информационных знаков, тактильных полос. Нанесение контрастной разметки.</p>
	ОБЩИЕ требования к зоне							

II Заключение по зоне:

Наименование структурно-функциональной	Состояние доступности* (к пункту 3.4 Акта	Приложение	Рекомендации по адаптации (вид работы)**
--	--	------------	---

зоны	обследования ОСИ)	к пункту 4.1 Акта обследования ОСИ		
		№ на плане	№ фото	
Путь движения внутри здания (в т.ч. пути эвакуации)	ВНД(КАС), ДЧ (Г,У)	8-11	10-28	Текущий и Капитальный ремонт: Установка информационных знаков, тактильных полос, нанесение контрастной разметки в коридоре (Ширина коридора)- - организация альтернативной формы обслуживания; установка поручней с 2-х сторон на высоте согласно нормативам; (Ширина лестничного марша)-организация альтернативной формы обслуживания;Установка дверей с проемом не менее 0,9м и креплениями двери с фиксаторами положения «закрыто-открыто, обеспечивающие задержку закрытия двери 5 сек., устранить пороги,реконструкция пандуса запасного выхода, лестниц запасных выходов, входных площадок запасных выходов; (размеры тамбуров)- организация альтернативной формы обслуживания

* указывается: **ДП-В** - доступно полностью всем; **ДП-И** (К, О, С, Г, У) – доступно полностью избирательно (указать категории инвалидов); **ДЧ-В** - доступно частично всем; **ДЧ-И** (К, О, С, Г, У) – доступно частично избирательно (указать категории инвалидов); **ДУ** - доступно условно, **ВНД** - недоступно

**указывается один из вариантов: не нуждается; ремонт (текущий, капитальный); индивидуальное решение с ТСР; технические решения невозможны – организация альтернативной формы обслуживания

Комментарий к заключению: Пути движения внутри здания (в т.ч. пути эвакуации) признать временно недоступным для категорий инвалидов (К,О,С), признать **ЧАСТИЧНО** доступным для категорий инвалидов (Г,У).

Текущий ремонт:

Установка информационных знаков, тактильных полос, нанесение контрастной разметки, установка пандуса или других средств подъема, установка поручней, реконструкция пандуса, лестниц, входных площадок запасного выхода

Необходимо согласование работ со специалистами по установке информационной поддержки МГН на входах в здание.

Организовать альтернативную форму обслуживания, обеспечить доступ через тамбуры запасных выходов

к Акту обследования ОСИ к паспорту доступности ОСИ № № 1 от 05.12.2013 г.

I Результаты обследования:**4. Зоны целевого назначения здания (целевого посещения объекта)****Вариант I – зона обслуживания инвалидов**

Отделения временного проживания граждан пожилого возраста и инвалидов,
ул. Комсомольская, 21 (наименование объекта, адрес)

№ п/п	Наименование функционально-планировочного элемента	Наличие элемента			Выявленные нарушения и замечания		Работы по адаптации объектов	
		есть/нет	№ на плане	№ фото	Содержание	Значимо для инвалида (категория)	Содержание	Виды работ
4.1	Кабинетная форма обслуживания	есть	12	29-36,36	Отсутствуют информирующие обозначения помещений рядом с дверью, со стороны дверной ручки; на высоте от 1.4 до 1,75 м; дублирование рельефными знаками Дверные проемы кабинетов 0,77м-0,78м, пороги 0,03м-0,05м	Все К	Необходимо согласование со специалистами	Текущий, капитальный ремонт: Ремонт порогов, установка дверей с проемом 0,9м, установка информирующих знаков, нанесение контрастной разметки
4.2	Зальная форма обслуживания	есть	13	37.38	Отсутствуют информирующие обозначения помещений рядом с дверью,	Все	Необходимо согласование со специалистами	Текущий, капитальный ремонт:

					со стороны дверной ручки; на высоте от 1,4 до 1,75 м; дублирование рельефными знаками - дверной проем 0,77м менее, чем 0,9м пороги 0,05м менее 0,025м			Устранить пороги, установка дверей с проемом 0,9м Установка информационных знаков, нанесение контрастной разметки
4.3	Прилавочная форма обслуживания	нет	-	-	-	-	-	-
4.4	Форма обслуживания с перемещением по маршруту	нет	-	-	-	-	-	-
4.5	Кабина индивидуального обслуживания	нет	-	-	-	-	-	-
	ОБЩИЕ требования к зоне							Устранить пороги, установка дверей с проемом 0,9м Установка информационных знаков, нанесение контрастной разметки

II Заключение по зоне:

Наименование структурно- функциональной зоны	Состояние доступности* (к пункту 3.4 Акта обследования ОСИ)	Приложение	Рекомендации по адаптации (вид работы)** к пункту 4.1 Акта обследования ОСИ	
			№ на плане	№ фото

Зона целевого назначения здания (целевого посещения объекта)	ВНД(К,О,С), ДЧ (ГУ)	12.13	29-38	Текущий ремонт: Ремонт порогов , установка дверей с проемом 0,9м, установка информирующих знаков, нанесение контрастной разметки
--	------------------------	-------	-------	--

* указывается: **ДП-В** - доступно полностью всем; **ДП-И** (К, О, С, Г, У) – доступно полностью избирательно (указать категории инвалидов); **ДЧ-В** - доступно частично всем; **ДЧ-И** (К, О, С, Г, У) – доступно частично избирательно (указать категории инвалидов); **ДУ** - доступно условно, **ВНД** - недоступно

**указывается один из вариантов: не нуждается; ремонт (текущий, капитальный); индивидуальное решение с ТСР; технические решения невозможны – организация альтернативной формы обслуживания

Комментарий к заключению: Зону целевого назначения здания (целевого посещения объекта) признать временно недоступной для категорий инвалидов (К.О.С), признать ЧАСТИЧНО доступной для категорий инвалидов (Г,У).

Текущий ремонт: Установка информационных знаков, нанесение контрастной разметки
Необходимо согласование работ со специалистами по установке информационной поддержки МГН на входах в здание. Ремонт порогов , установка дверей с проемом не менее 0,9м

I Результаты обследования:**4. Зоны целевого назначения здания (целевого посещения объекта)****Вариант II – места приложения труда**

Наименование функционально-планировочного элемента	Наличие элемента	Выявленные нарушения и замечания	Работы по адаптации объектов				
	есть/ нет		№ на плане	№ фото	Содержание	Значимо для инвалида (категория)	Содержание
Место приложения труда	нет	-	-	-	-	-	-

II Заключение по зоне:

Наименование структурно-функциональной зоны	Состояние доступности* (к пункту 3.4 Акта обследования ОСИ)	Приложение		Рекомендации по адаптации (вид работы)** к пункту 4.1 Акта обследования ОСИ
		№ на плане	№ фото	

* указывается: **ДП-В** - доступно полностью всем; **ДП-И** (К, О, С, Г, У) – доступно полностью избирательно (указать категории инвалидов); **ДЧ-В** - доступно частично всем; **ДЧ-И** (К, О, С, Г, У) – доступно частично избирательно (указать категории инвалидов); **ДУ** - доступно условно, **ВНД** - недоступно

**указывается один из вариантов: не нуждается; ремонт (текущий, капитальный); индивидуальное решение с ТСР; технические решения невозможны – организация альтернативной формы обслуживания

Комментарий к заключению:нет

к Акту обследования ОСИ к паспорту доступности ОСИ № № 1 от 05.12.2013 г.

I Результаты обследования:**4. Зоны целевого назначения здания (целевого посещения объекта)****Вариант III – жилые помещения**

Отделения временного проживания граждан пожилого возраста и инвалидов,
ул. Комсомольская, 21 (наименование объекта, адрес)

Наименование функционально-планировочного элемента	Наличие элемента			Выявленные нарушения и замечания		Работы по адаптации объектов	
	есть/нет	№ на плане	№ фото	Содержание	Значимо для инвалида (категория)	Содержание	Виды работ
Жилые помещения	есть	14	39-43	Палаты: Порог 0,05м, более 0,025м Дверной проем 0,67м менее, чем 0,9м Зона для самостоятельного разворота инвалида на кресле-коляске (на 90 - 180°)- менее 1,4 м в диаметре Свободное пространство (около кроватей) менее 0.9 м	К	Необходимо согласование со специалистами	Текущий ремонт: Устранить пороги, установка дверей с проемом не менее 0,9м, установка информирующих знаков, нанесение контрастной разметки, обеспечить свободное пространство между кроватями не менее 0,9м, обеспечить зону для самостоятельно го разворота инвалида на кресле-коляске (на 90- 180°)- менее 1,4 м в диаметре

II Заключение по зоне:

Наименование структурно-функциональной зоны	Состояние доступности* (к пункту 3.4 Акта обследования ОСИ)	Приложение		Рекомендации по адаптации (вид работы)** к пункту 4.1 Акта обследования ОСИ
		№ на плане	№ фото	
Жилые помещения	ВНД(С, К,0) ДЧ-И(ПУ)	14	39-43	Текущий ремонт: Устранить пороги, установка дверей с проемом не менее 0,9м, установка информирующих знаков, нанесение контрастной разметки, обеспечить свободное пространство между кроватями не менее 0,9м, обеспечить зону для самостоятельного разворота инвалида на кресле-коляске (на 90 -180°) - менее 1,4 м в диаметре

* указывается: **ДП-В** - доступно полностью всем; **ДП-И** (К, О, С, Г, У) – доступно полностью избирательно (указать категории инвалидов); **ДЧ-В** - доступно частично всем; **ДЧ-И** (К, О, С, Г, У) – доступно частично избирательно (указать категории инвалидов); **ДУ** - доступно условно, **ВНД** - недоступно

**указывается один из вариантов: не нуждается; ремонт (текущий, капитальный); индивидуальное решение с ТСР; технические решения невозможны – организация альтернативной формы обслуживания

Комментарий к заключению: Зону целевого назначения здания (целевого посещения объекта) (жилые помещения) признать временно недоступной для категорий инвалидов (К,С), признать ЧАСТИЧНО доступной для категорий инвалидов (Г,У,0).

Текущий ремонт: Установка информационных знаков, нанесение контрастной разметки, устранить пороги. Устранить пороги, установка дверей с проемом не менее 0,9м. Необходимо согласование работ со специалистами по установке информационной поддержки МГН на входах в здание обеспечить свободное пространство между кроватями не менее 0,9м и зону для самостоятельного разворота инвалида на кресле-коляске (на 90 - 180°) - менее 1,4 м в диаметре.

к Акту обследования ОСИ к паспорту доступности ОСИ № № 1 от 05.12.2013 г.

I Результаты обследования:**5. Санитарно-гигиенических помещений**

Отделения временного проживания граждан пожилого возраста и инвалидов,
ул. Комсомольская, 21 (наименование объекта, адрес)

№ п/п	Наименование функционально-планировочного элемента	Наличие элемента	Выявленные нарушения и замечания	Работы по адаптации объектов					
				№ на плане	№ фото	Содержание	Значимо для инвалида (категория)	Содержание	Виды работ
5.1	Туалетная комната	есть				-Отсутствуют информирующее обозначения помещения рядом с дверью, со стороны дверной ручки; на высоте от 1,4 до 1,75 м; дублирование рельефными знаками- Отсутствует аварийное освещение – Отсутствуют поручни, штанги, поворотные или откидные сиденья Дверные проемы 0,56м-0,77м-менее 0.9м	все К	Необходимо согласование со специалистами	Текущий ремонт, реконструкция: Установка поручней, штанг, откидных сидений, установка информирующих обозначений, установка дверей с проемом не менее 0,9м, устранить пороги, Установка информационных знаков, нанесение контрастной разметки, установка унитаза со спуском воды на боковой стене,

5.2	Душевая комната	есть			-Отсутствуют информирующее обозначения помещения рядом с дверью, со стороны дверной ручки; на высоте от 1,4 до 1,75 м; дублирование рельефными знаками-Отсутствует аварийное освещение – Отсутствуют поручни, штанги, поворотные или откидные сиденья Дверные проемы 0,56м-0,77м-менее 0.9м	все К	Необходимо согласование со специалистами	Текущий ремонт, реконструкция: Установка поручней, штанг, откидных сидений, установка информирующих обозначений, установка дверей с проемом не менее 0,9м, устранить пороги, Установка информационных знаков, нанесение контрастной разметки
5.3	Бытовая комната (гардеробная)	нет	-	-	-	-	-	-
	ОБЩИЕ требования к зоне							Установка поручней, штанг, откидных сидений, установка информирующих обозначений, установка дверей с проемом не менее 0,9м, устранить пороги, Установка информационных знаков, нанесение контрастной разметки, установка унитаза со спуском воды на боковой стене, установка кабины личной гигиены женщин

II Заключение по зоне:

Наименование структурно-функциональной зоны	Состояние доступности* (к пункту 3.4 Акта обследования ОСИ)	Приложение			Рекомендации по адаптации (вид работы)** к пункту 4.1 Акта обследования ОСИ
		№ на плане	№ фото		
Санитарно-гигиеническое помещение	ВНД(КАС), ДЧ(Г,У)			Текущий и капитальный ремонт: Установка поручней, штанг, откидных сидений, установка информирующих обозначений, 2-х сторонней связи с диспетчером, расширить дверной проем, устранить пороги, установка дверей с пр(0,9м установка информационных знаков, нанесение контрастной разметки, установка унитаза со спуском воды на боковой стене, перенос раковины, перенос розеток и выключателей, Установка штанг, кранов нажимного действия, установка кабины личной гигиены женщин	

* указывается: **ДП-В** - доступно полностью всем; **ДП-И** (К, О, С, Г, У) – доступно полностью избирательно (указать категории инвалидов); **ДЧ-В** - доступно частично всем; **ДЧ-И** (К, О, С, Г, У) – доступно частично избирательно (указать категории инвалидов); **ДУ** - доступно условно, **ВНД** - недоступно

**указывается один из вариантов: не нуждается; ремонт (текущий, капитальный); индивидуальное решение с ТСП; технические решения невозможны – организация альтернативной формы обслуживания

Комментарий к заключению:

Текущий ремонт: Санитарно-гигиенические помещения признать временно недоступными для категорий инвалидов (К,О,С), признать ЧАСТИЧНО доступными для категорий инвалидов (Г,У). Установка информационных знаков, нанесение контрастной разметки, установка в санитарных комнатах поручней, установка звуковых маячков, устранить пороги, установка дверей с проемом не менее 0,9м Туалетная комната (установка унитаза со спуском воды на боковой стене, перенос раковины, перенос розеток и выключателей. Установка штанг, кранов нажимного действия, установка телефонной связи с диспетчером, установка кабины личной гигиены женщин). Необходимо согласование работ со специалистами по установке информационной поддержки МГН на входах в здание.

к Акту обследования ОСИ к паспорту доступности ОСИ № 1 от 05.12.2013 г.

I Результаты обследования:**6. Системы информации на объекте**

Отделения временного проживания граждан пожилого возраста и инвалидов,
ул. Комсомольская, 21 (наименование объекта, адрес)

№ п/п	Наименование функционально-планировочного элемента	Наличие элемента	Выявленные нарушения и замечания	Работы по адаптации объектов					
				есть/ нет	№ на плане	№ фото	Содержание	Значимо для инвалида (категория)	Содержание
6.1	Визуальные средства	нет		-	-	-	все	Необходимо согласование со специалистами	Текущий ремонт Размещение информации контрастным шрифтом в соответствии с нормативами Яркая контрастная маркировка
6.2	Акустические средства	нет	-	-	-	-	все	Необходимо согласование со специалистами	Текущий ремонт Установка звуковых маячков
6.3	Тактильные средства	нет	-	-	-	-	все	Необходимо согласование со специалистами	Текущий ремонт Установка рельефных тактильных полос, нанесение контрастной разметки

ОБЩИЕ требования к зоне								Размещение информации контрастным шрифтом в соответствии
-------------------------	--	--	--	--	--	--	--	--

II Заключение по зоне:

Наименование структурно-функциональной зоны	Состояние доступности* (к пункту 3.4 Акта обследования ОСИ)	Приложение	Рекомендации по адаптации (вид работы)** к пункту 4.1 Акта обследования ОСИ	
			на плане	№ фото
Системы информации на объекте	внд(к,о,с), ДЧ (Г,У)	-	-	Текущий ремонт: Размещение информации контрастным шрифтом в соответствии с нормативами Яркая контрастная маркировка. Установка звуковых маячков, Установка рельефных тактильных полос, нанесение контрастной разметки

* указывается: **ДП-В** - доступно полностью всем; **ДП-И** (К, О, С, Г, У) – доступно полностью избирательно (указать категории инвалидов); **ДЧ-В** - доступно частично всем; **ДЧ-И** (К, О, С, Г, У) – доступно частично избирательно (указать категории инвалидов); **ДУ** - доступно условно, **ВНД** - недоступно

**указывается один из вариантов: не нуждается; ремонт (текущий, капитальный); индивидуальное решение с ТСР; технические решения невозможны – организация альтернативной формы обслуживания

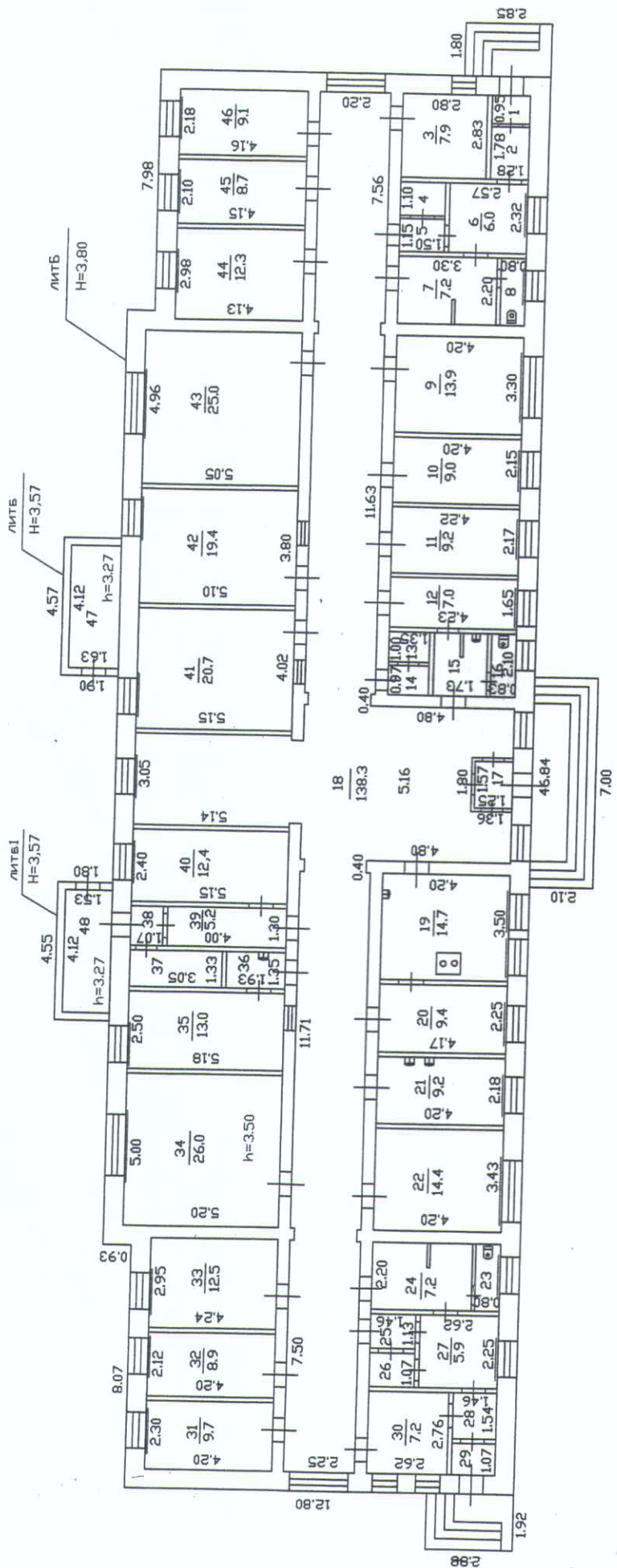
Комментарий к заключению: Системы информации на объекте признать временно недоступными для категорий инвалидов (К,О,С), признать ЧАСТИЧНО доступными для категорий инвалидов (Г,У).

Текущий ремонт Размещение информации контрастным шрифтом в соответствии с нормативами Яркая контрастная маркировка. Установка звуковых маячков. Установка рельефных тактильных полос, нанесение контрастной разметки. Необходимо согласование работ со специалистами по установке информационной поддержки МГН на входах в здание.

Адресная программа (план) адаптации объектов социальной инфраструктуры
и обеспечения доступности услуг для инвалидов и других МГН на 2014 год

№ п/п	№ п/п	Наименование объекта и название организации, расположенной на объекте	Адрес объекта	№ паспорта доступности объекта	Плановые работы	Ожидаемый результат (по состоянию доступности) ***	Финансирование	Ответственный исполнитель, соисполнители	Дата текущего контроля	
									Источник	
1	2		3	4	5	6	7	8	9	10 11
1		отделение временного проживания граждан пожилого возраста и инвалидов	ул. Комсомольская, 21	№1	Ремонт входной группы	ТР	-	33,380 тыс. рублей		
2		отделение временного проживания граждан пожилого возраста и инвалидов	ул. Комсомольская, 21		Ремонт туалетной комнаты	ТР	-	78,325 тыс. рублей		

1 ЭТОЖ



ул. Комсомольская 21

ОГУП " Обл. ЦТИ по Челябинской области Копейский филиал		РФ
Лист №	Позтажный план на строение лит Б661 ул. Комсомольская 21	Масштаб 1:200
Дата	Исполнитель	Подпись
16.03.10	Инженер, техник Борисова О.Т	<i>[Signature]</i>
	Начальник ПО Ямпольская Н.А	<i>[Signature]</i>
	Директор филиала Кох Н.Н	<i>[Signature]</i>



Рис 1.2



Рис. 3,4



Рис.5,6

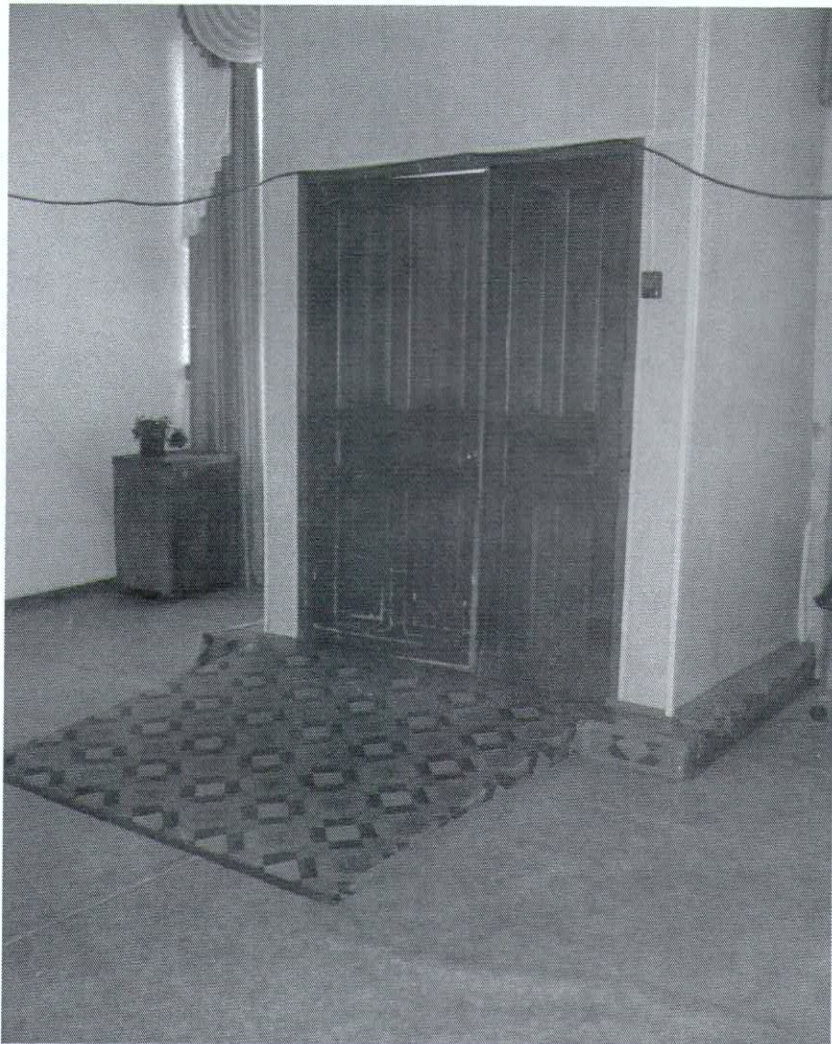


Рис.7,8

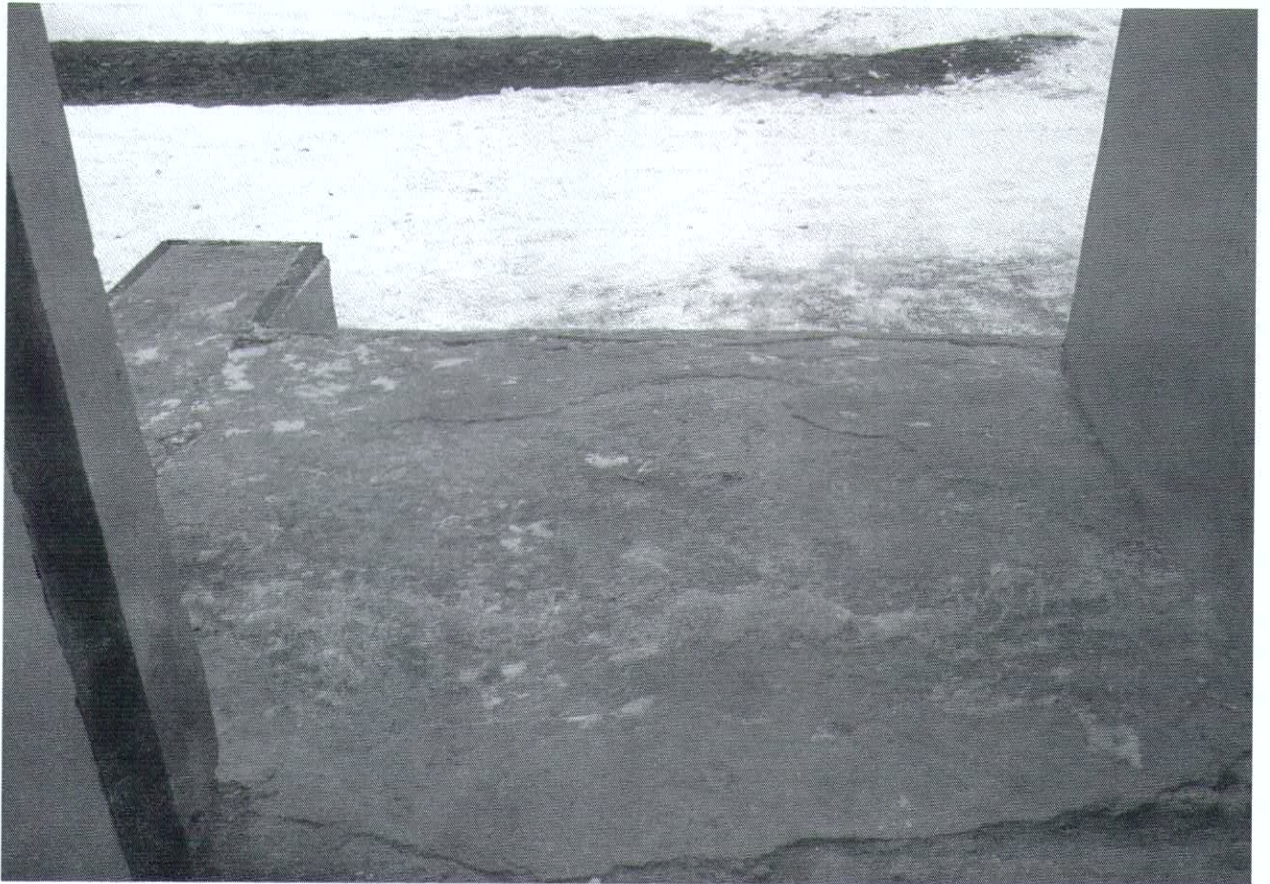


Рис.9,10



Рис. 11,12

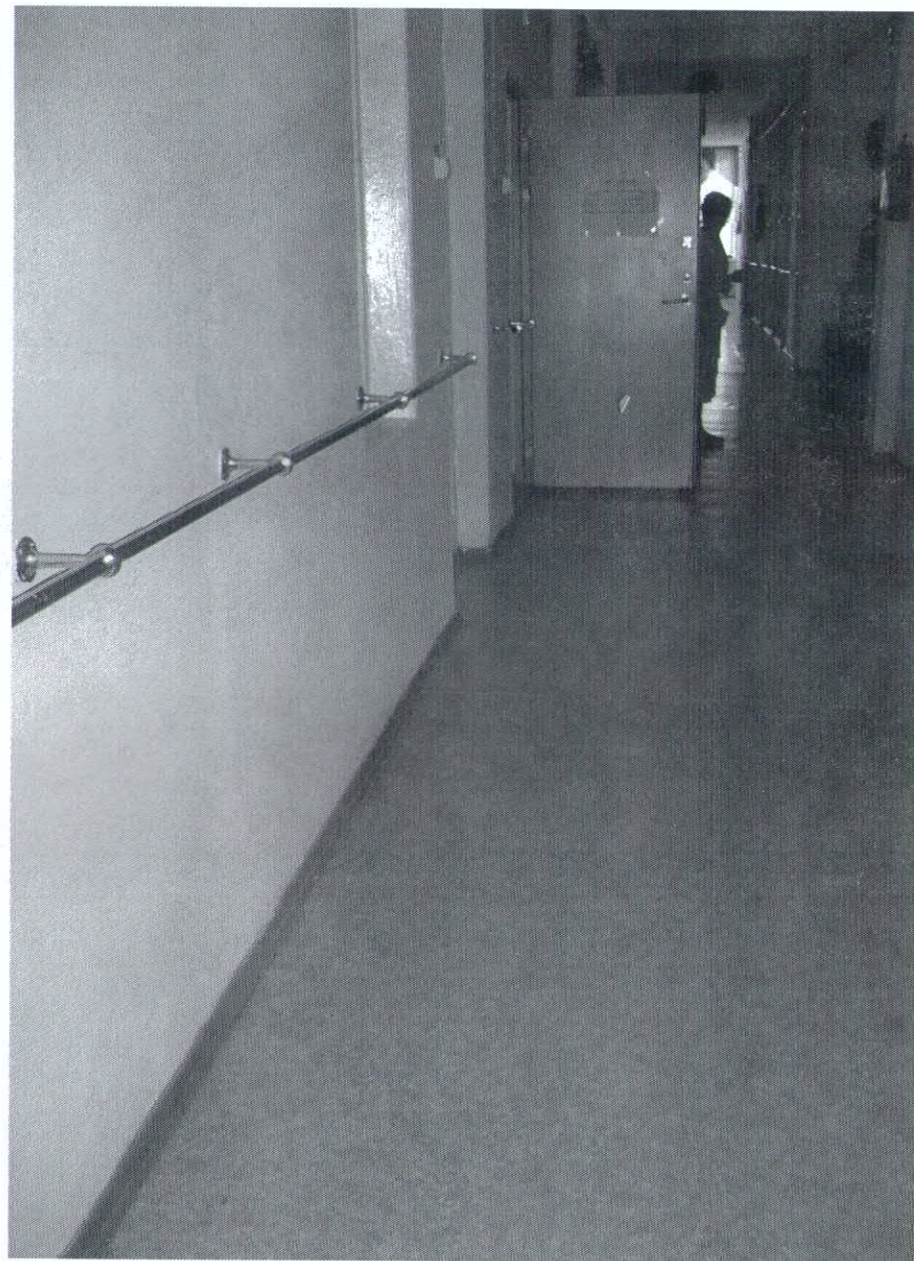
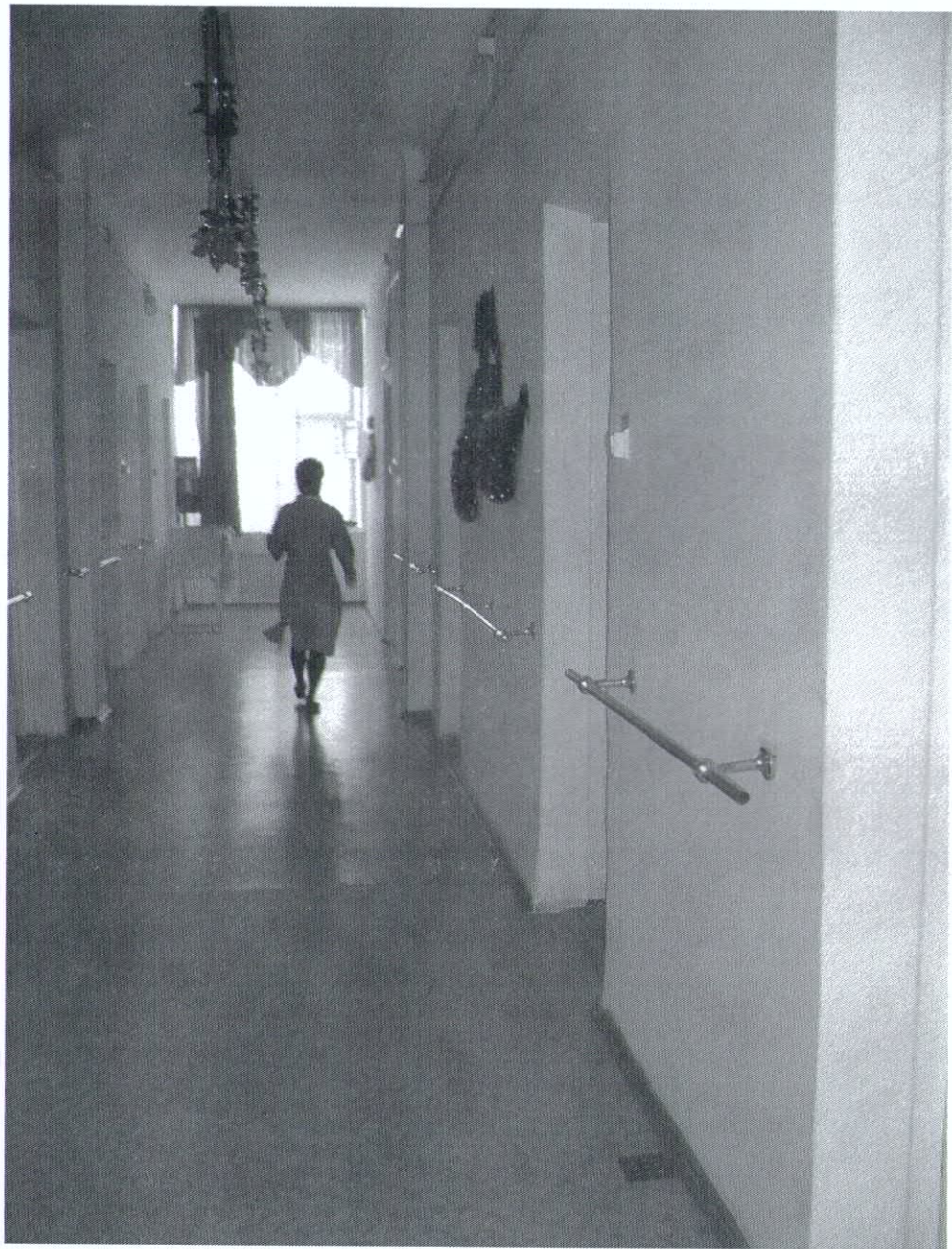


Рис.13,14

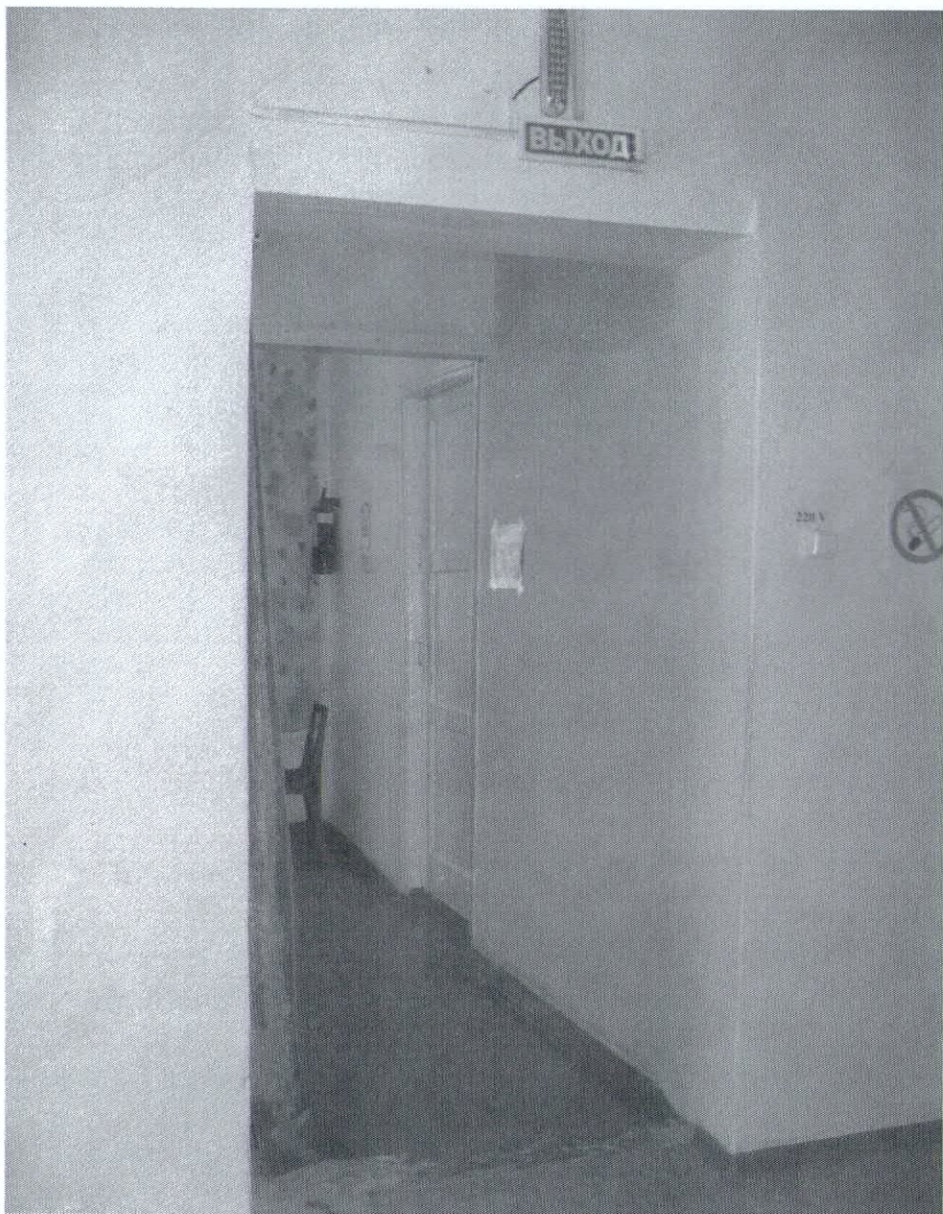


Рис.15,16



Рис.17,18

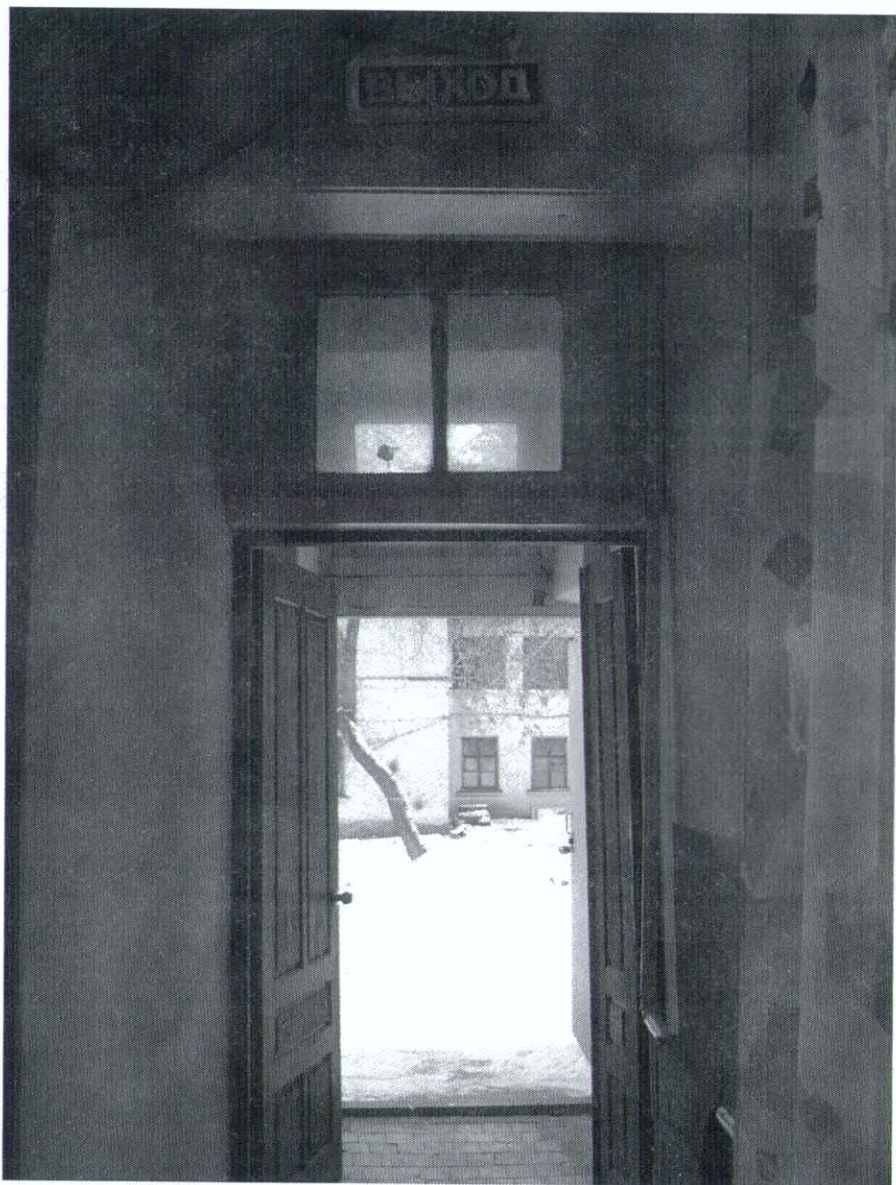


Рис.19,20



Рис.21

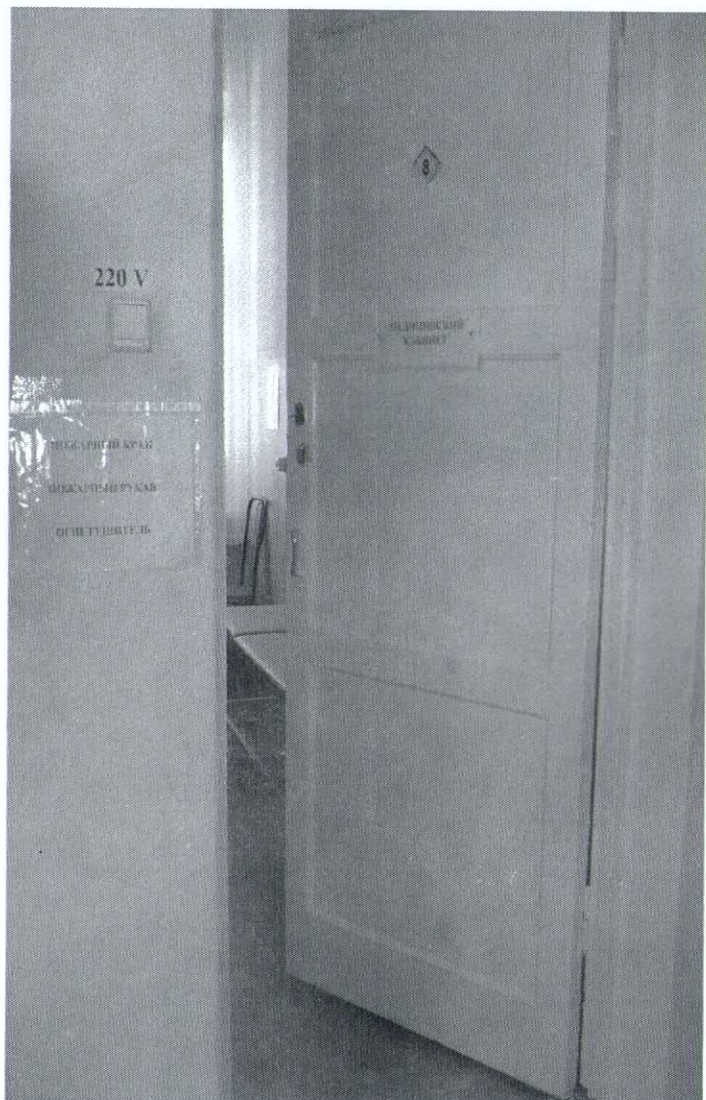


Рис.22,23

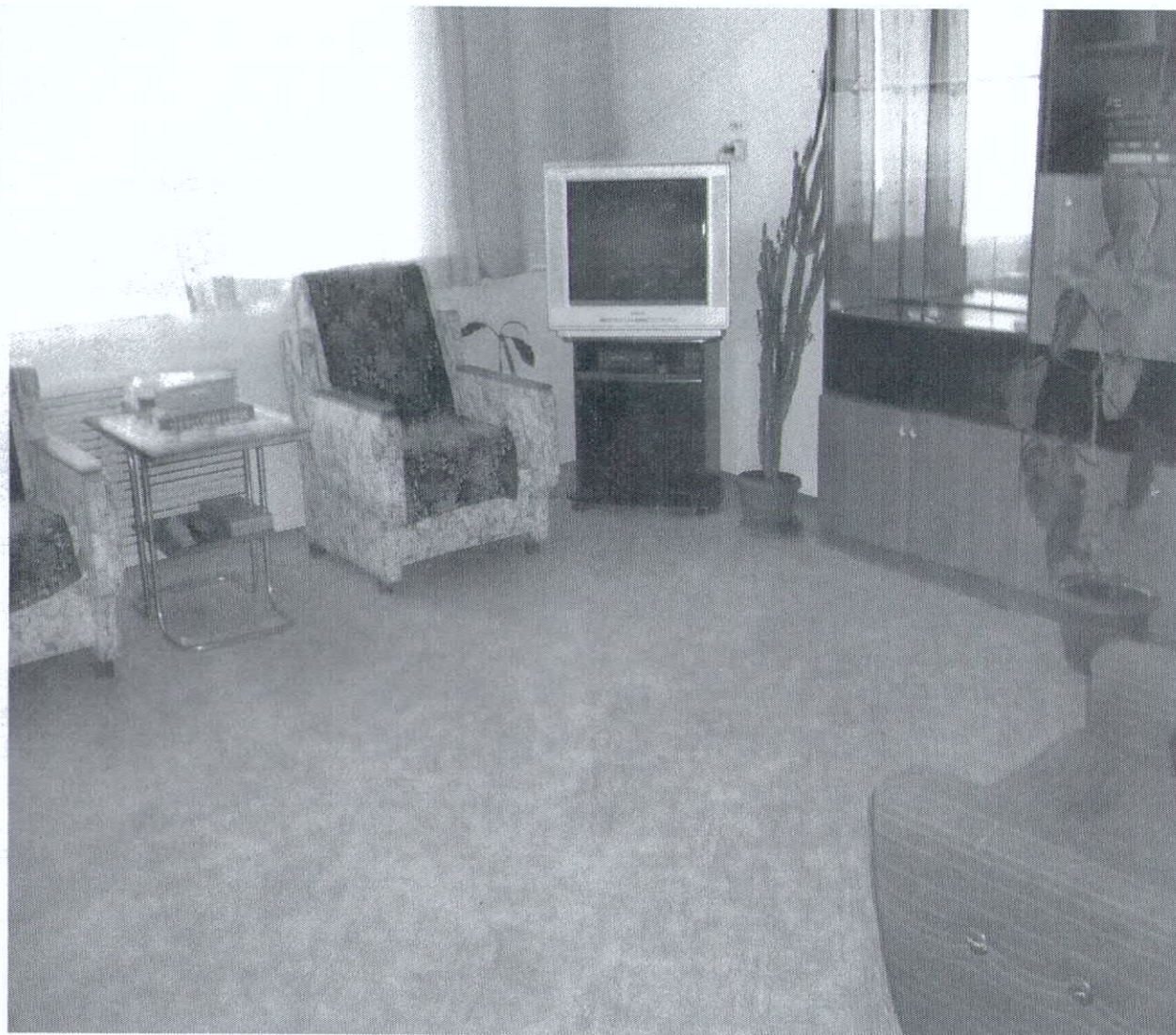


Рис.24,25

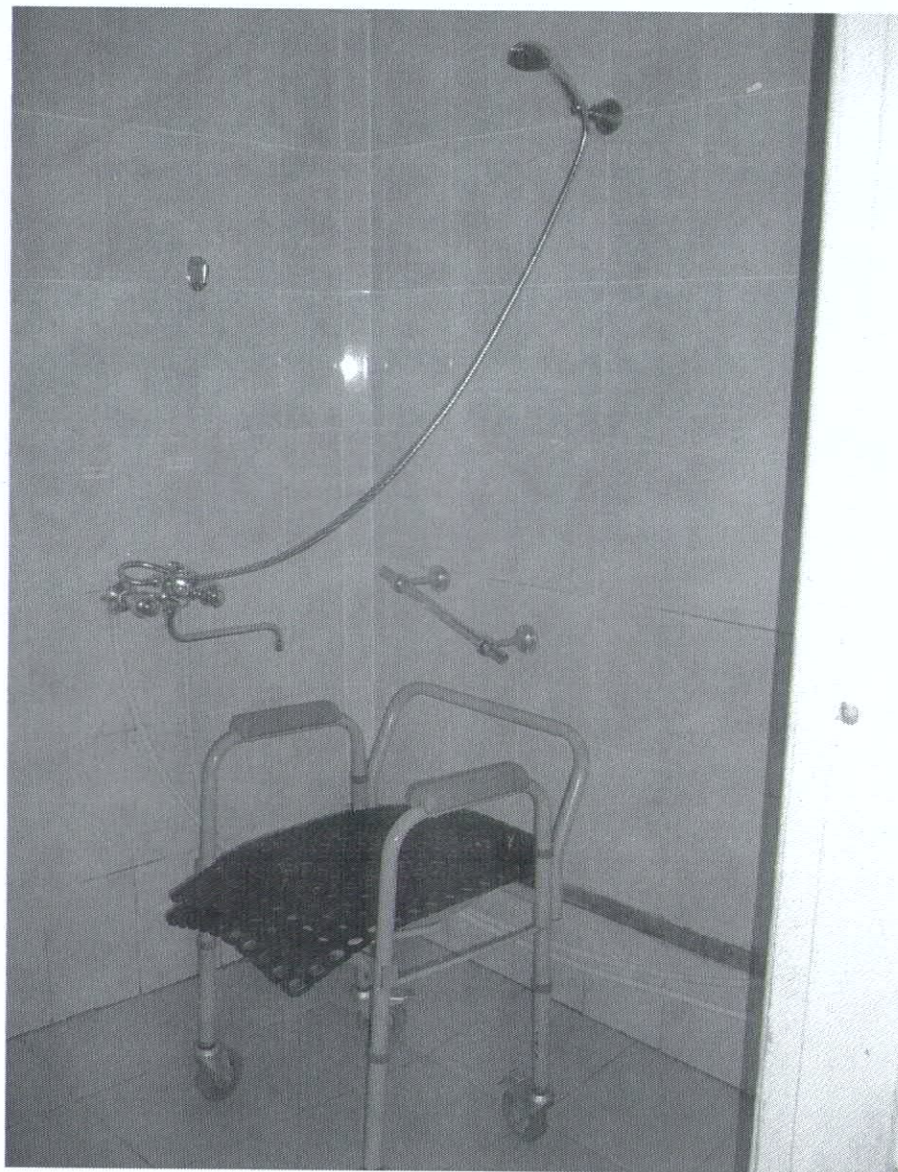
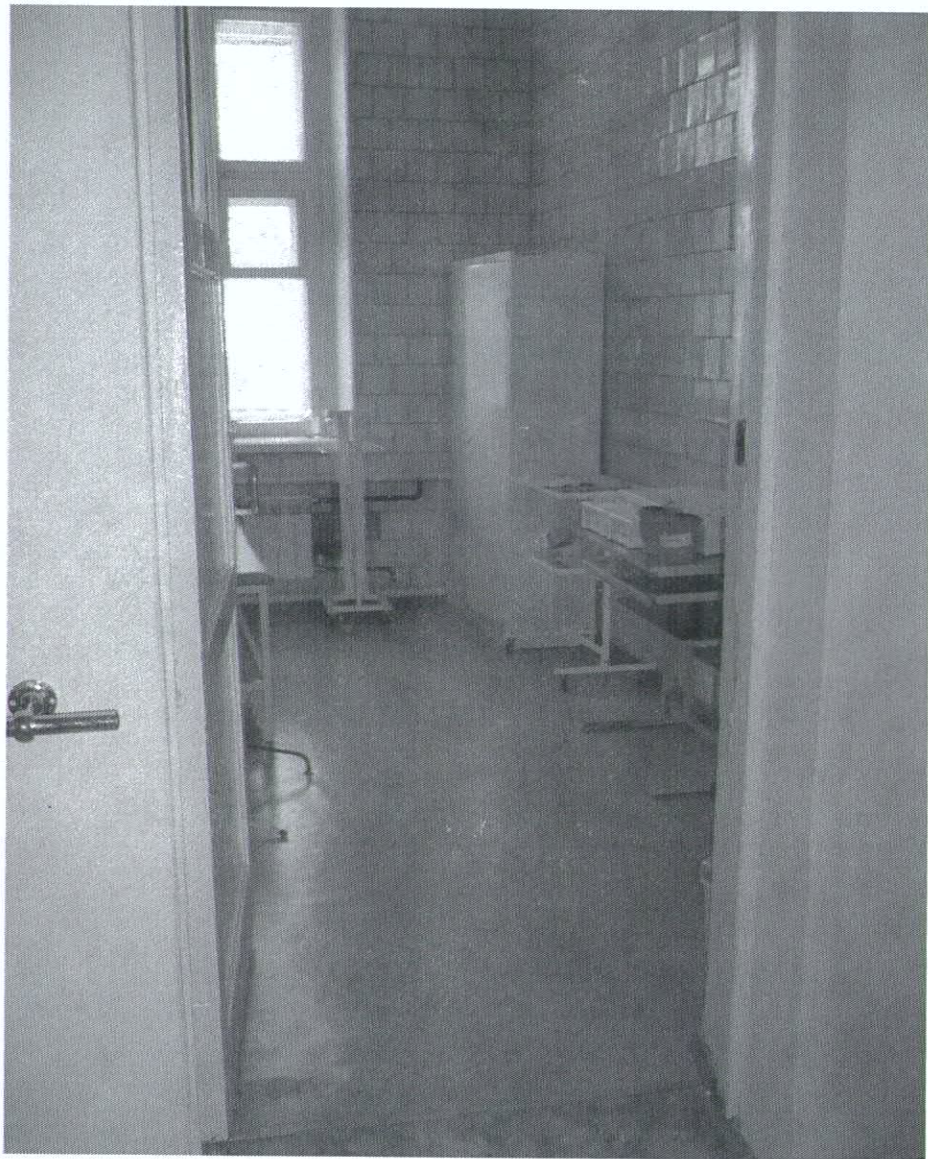


Рис.26,27

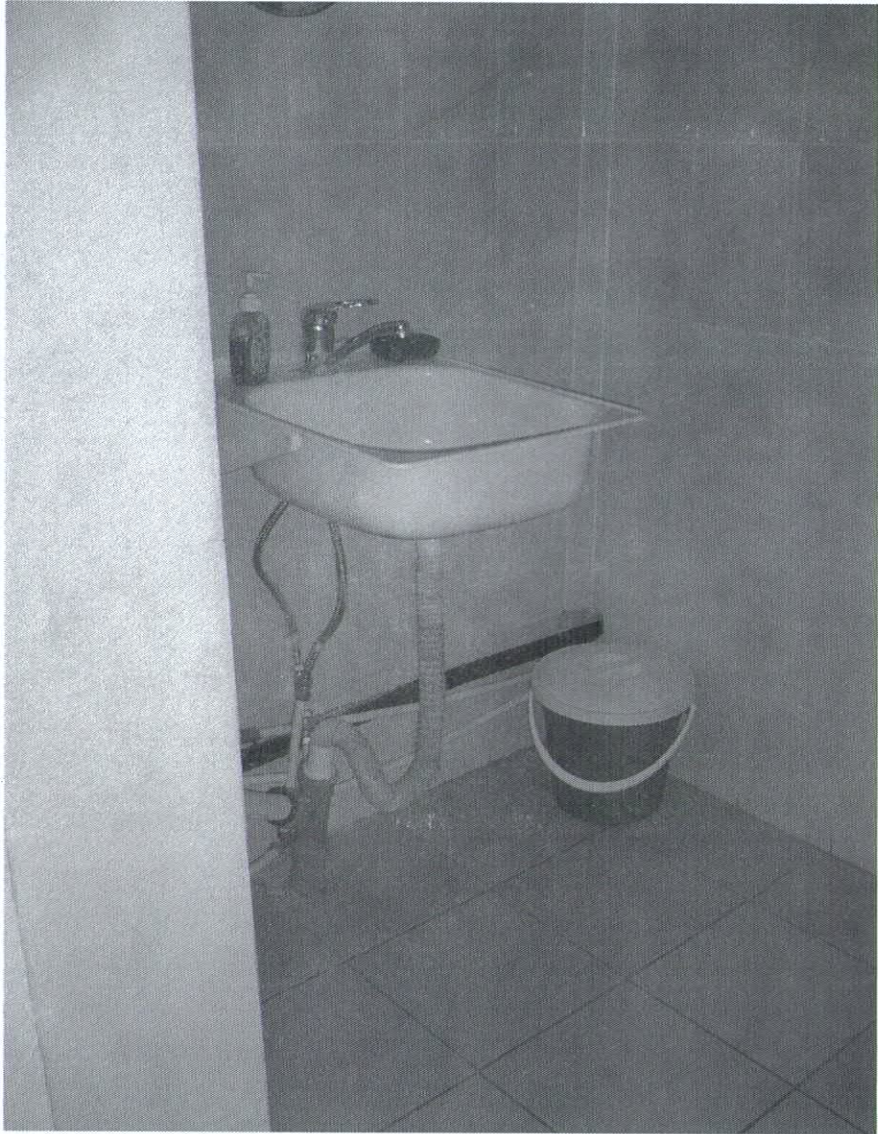


Рис.28,29



Рис.30,31



Рис.32,33

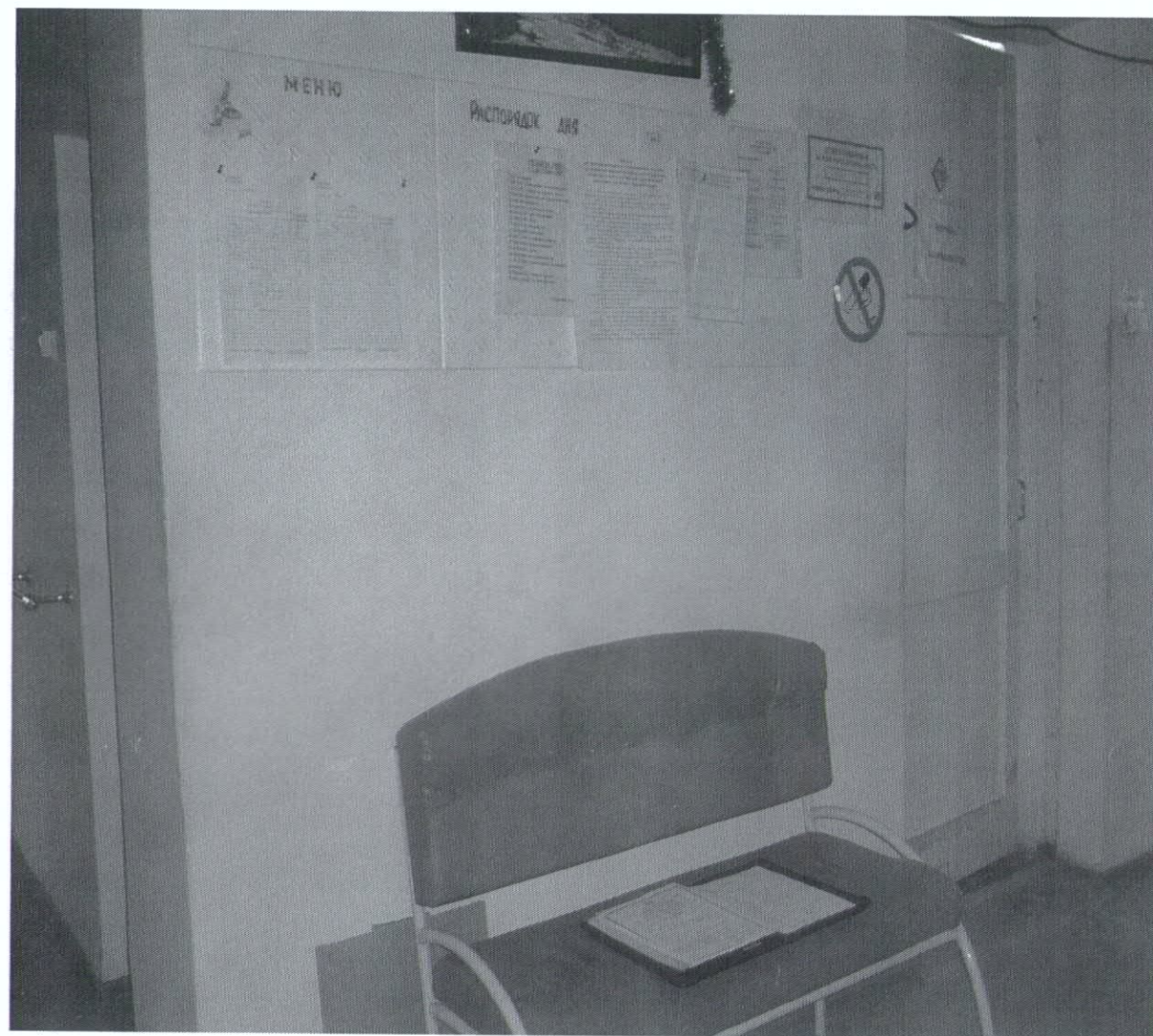
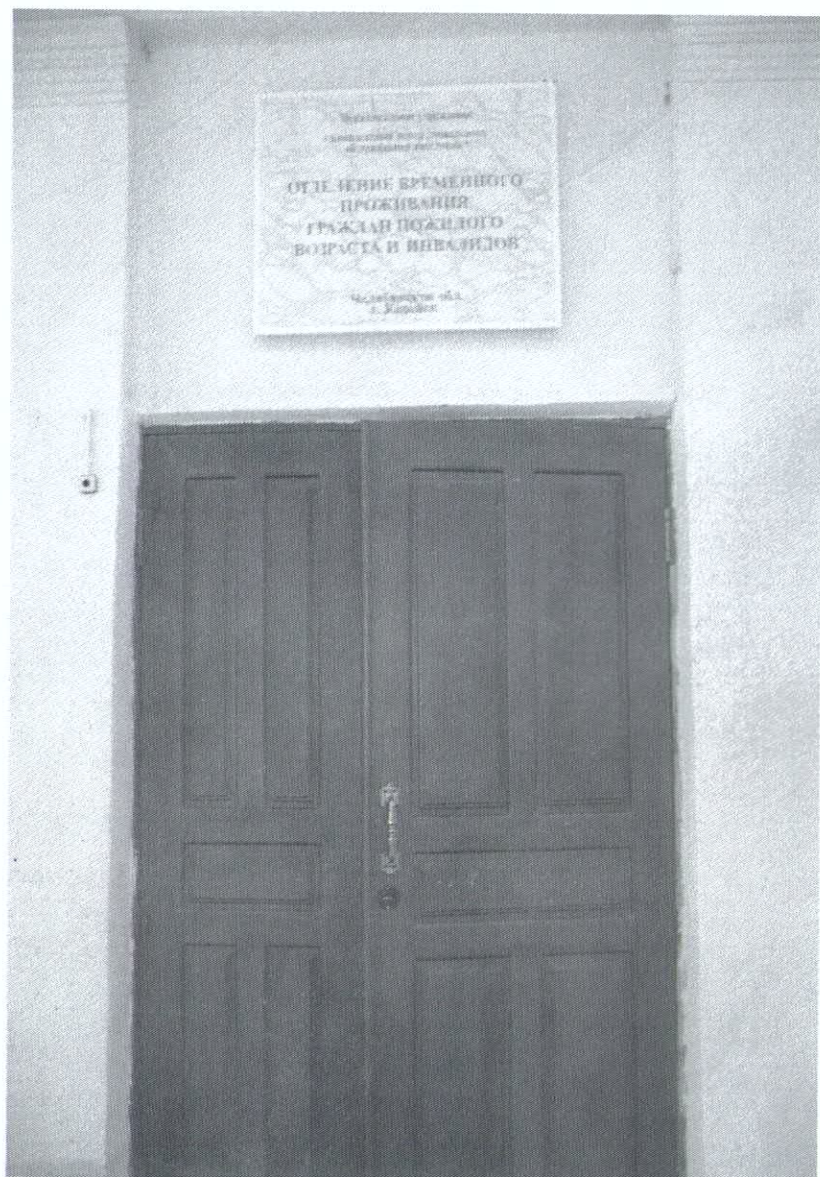


Рис.34,35

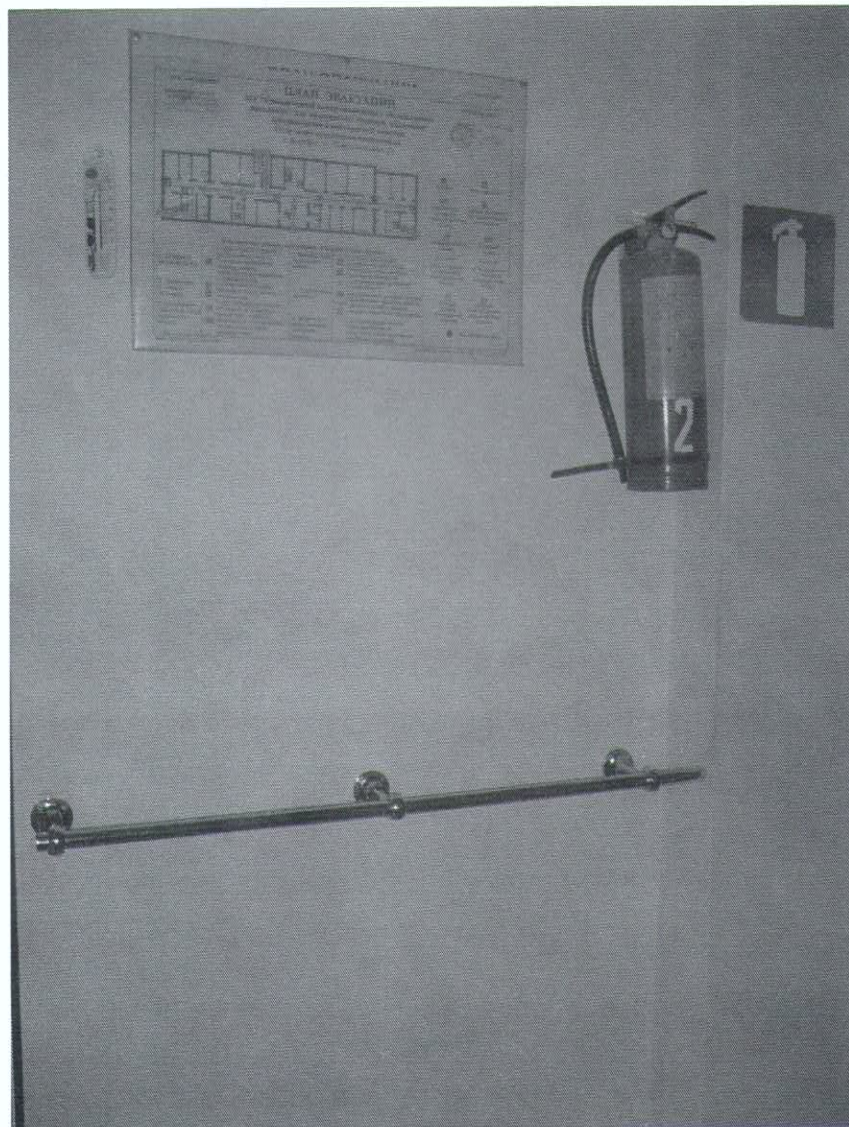
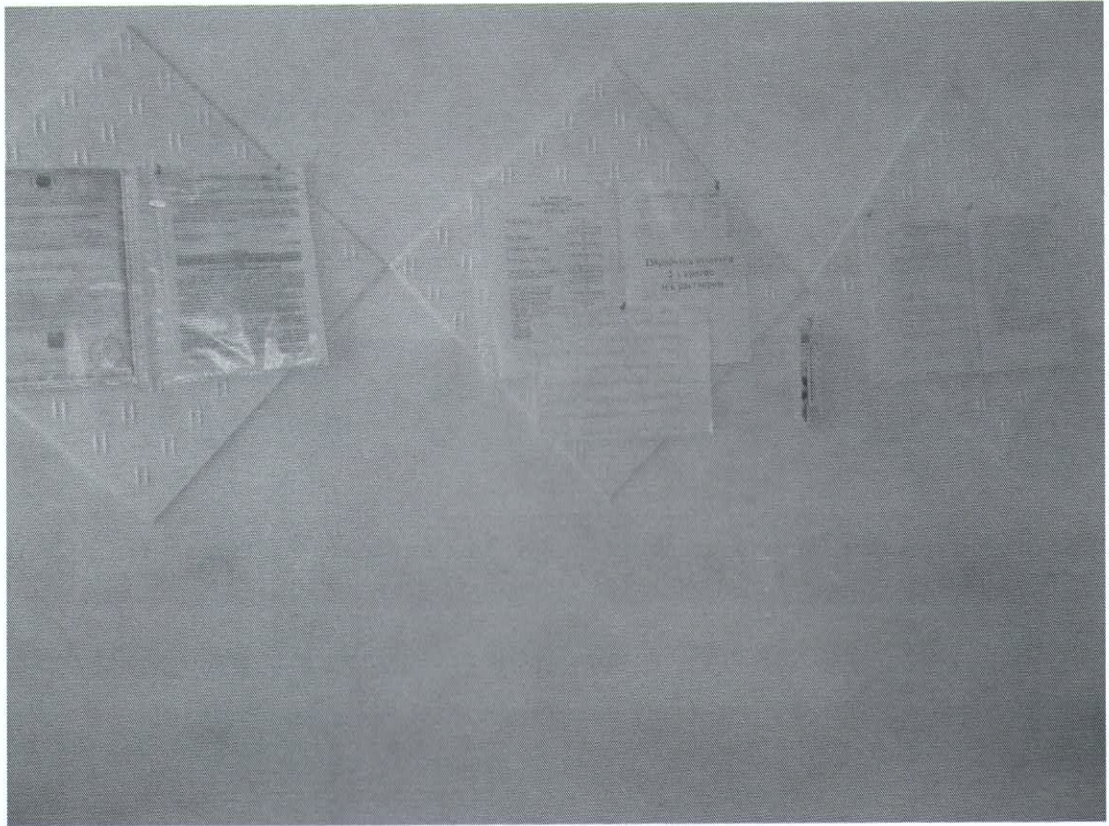


Рис.36,37



Рис.38,39



КОМСОМОЛЬСКАЯ, 21

КОПИЯ

РОССИЙСКАЯ ФЕДЕРАЦИЯ
Челябинская область

Областное государственное унитарное предприятие
"Областной центр технической инвентаризации" по Челябинской области

Копейский филиал
(наименование филиала, управления)

Район
Город (пос.) Копейск
Район в городе

ТЕХНИЧЕСКИЙ ПАСПОРТ
НА НЕЖИЛОЕ ЗДАНИЕ (СТРОЕНИЕ)

Местоположение: _____

Адрес: г. Копейск, ул. Комсомольская, 21

Отделение временного проживания граждан пожилого возраста и инвалидов
(наименование нежилого здания или строения по правоустанавливающим документам)

Литера Б,6,61

Инвентарный номер	16302
Условный номер	
Кадастровый номер	
Реестровый номер	74:030:16302:000 008:000 000

Особые отметки: Год ввода в эксплуатацию указан по данным правообладателя.
Проведена реконструкция и приспособление нежилого здания инфекционного
корпуса под дом системы социального обслуживания населения (распоряжение
№ 1944-р от 23.12.09)

Паспорт составлен по состоянию на 16 марта 2010

КОПИЯ ВЕРНА

Общие сведения о нежилом здании

Литера	Реестровый номер	Наименование (по правоустанавливающим документам)	Назначение	Фактическое использование	Число этажей	Подземная этажность	Год ввода в эксплуатацию
Б661	74:030:16302:000 008:000 000	Отделение временного проживания граждан пожилого возраста и инвалидов	Жилое	Отделение временного проживания граждан пожилого возраста и инвалидов	1	0	1956

Экспликация площади земельного участка, кв. м.

Площадь участка			Незастроенная площадь			
по документам	фактически	застроенная	замошенная	под зелеными насаждениями		
		670,5				

Исчисление площадей и объемов зданий (их частей)

Литера	Наименование зданий (их частей)	Этаж	Формулы для подсчета площадей по наружному обмеру	Площадь (м ²)	Высота, длина (м)	Объем (м ³)
Б	Отделение временного проживания граждан пожилого возраста и инвалидов	1	$(46,84 \times 12,80) + (30,80 \times 0,93)$	628,2	3,80	2387
б	Пристройка	1	$4,57 \times 1,90$	8,7	3,57	31
б1	Пристройка	1	$4,55 \times 1,80$	8,2	3,57	29
	Крыльца		$(7,00 \times 2,10) + (2,85 \times 1,80) + (2,88 \times 1,92)$	25,4		
			Застроенная площадь:	670,5		
			Съемочная площадь:	670,5		

Исчисление площадей и объемов зданий (их частей), сооружений

Литера	Наименование зданий (их частей)	Этаж	Формулы для подсчета площадей по наружному обмеру	Площадь (м ²)	Высота, длина (м)	Объем (м ³)

Описание конструктивных элементов и определение износа здания и его частей

Литера Б Год ввода в эксплуатацию 1956 Число этажей 1 I группа капитальности 2
 Вид внутренней отделки Сборник 28 лиц 1

Год реконструкции

Год капитального ремонта

Наименование конструктивных элементов		Описание конструктивных элементов	Техническое состояние	Удельный вес по таблице %	Поправка к удельному весу в процентах	Удельный вес конструктивного элемента %	Износ в %	Средневзвешенный % износа
Фундаменты		Бутовый ленточный	Мелкие трещины в цокольной части	11	1,00	11,00	50	5,5
Наружные стены, t=0,60 см		Кирпичные	Выветривание швов	21	1,00	21,00	55	11,6
Перегородки		Кирпичные						
Перекрытия	чердачное междуэтажное	Деревянное утепленное	Трещины в перекрытии	7	1,00	7,00	55	3,9
Крыша		Металлическая	Ржавчина на поверхности кровли	7	1,00	7,00	45	3,2
Полы		Дощатые	Щели между досками	9	1,00	9,00	50	4,5
Проемы	оконные	Двойные	Переплеты расшатаны	8	1,00	8,0	45	3,6
	дверные	Филенчатые	Обвязка полотен повреждена					
Отделочные работы	внутренняя	Штукатурка, побелка	Трещины местами	14	1,00	14,0	45	6,3
	наружная	Штукатурка, побелка						
Санитар. и электротех. уст-ва	отопление	Да	Удовлетворительное	17	1,00	17,0	50	8,5
	водопровод	Да	Удовлетворительное					
	канализация	Да	Удовлетворительное					
	гор. водоснабжение							
	электроосвещение	Да	Удовлетворительное					
	вентиляция	Да						
	радио							
	телефон							
	ванны							
	лифты							
	газоснабжение							
	телевидение							
Прочие работы		Крыльца	Удовлетворительное	6	1,00	6,00	55,00	3,30

Итого:

100,00

50,4

% износа, приведенный к 100 по формуле: процент износа (гр. 9) × 100 / удельный вес (гр. 7) =

50

% износа по состоянию на

16 марта 2010

Ограждения и сооружения (замошения) на участке

Литера	Наименование ограждений и сооружений	Материал, конструкция	Размеры			Площадь (м2) \ объем (м3)	№ сборника	№ таблицы	Измеритель	Стоимость измерителя по таблице	Поправка на климат район	Стоимость после применения поправок	Восстановительная стоимость, в руб.	% износа	Действительная стоимость, в руб.
			длина (м)	ширина	высота (м)										
Итого															

Общая стоимость (в руб.)

	в ценах 1969 г.	
	Восстановительная стоимость, руб.	Действительная стоимость, руб.
Здания и его части	58259	29442
Служебные постройки		
Сооружения		
Всего	58259	29442

Опись (содержание) технического паспорта

№ п/п	Наименование	Масштаб	Количество листов	Примечание
1	<i>Технический паспорт</i>		5	
2	<i>Ситуационный план</i>	1:1000	1	
3	<i>Площадный план</i>	1:200	1	
4	<i>Экспликация</i>		2	

Отметка об обследовании

Дата обследования	Исполнил		Проверил		Руководитель филиала, управления	
	Ф.И.О.	Подпись	Ф.И.О.	Подпись	Ф.И.О.	Подпись
16 марта 2010	Борисова О.Г.	<i>[Подпись]</i>	Ямпольская Н.А.	<i>[Подпись]</i>	Кох Н.Н.	<i>[Подпись]</i>

ОБЛАСТНОЕ
ГОСУДАРСТВЕННОЕ
УНИТАРНОЕ ПРЕДПРИЯТИЕ
"ОБЛАСТНОЙ ЦЕНТР
ТЕХНИЧЕСКОЙ
ИНВЕНТАРИЗАЦИИ"
ПО ЧЕЛЯБИНСКОЙ ОБЛАСТИ

КОПЕЙСКИЙ ФИЛИАЛ

456618, Челябинская область,
г.Копейск, ул.Борьбы, 23
Тел./факс: (239)- 3-56-79

на № _____

Дата выдачи: 06.04.2010



0089-2605

СПРАВКА

о площадях объекта капитального строительства нежилого назначения

нежилое здание

о том, что по состоянию на 16.03.2010 нежилое здание (Лит.Б,б,б1) по адресу:
Челябинская обл., г. Копейск, ул. Комсомольская, дом № 21

имеет общую площадь - 498,0 кв. м.

Ранее была общая площадь - 498,0 кв. м.

Изменение общей площади произошло за счет реконструкции и приспособления нежилого здания инфекционного корпуса под дом системы социального обслуживания населения (Распоряжение №1944-р от 23.12.09 г.)

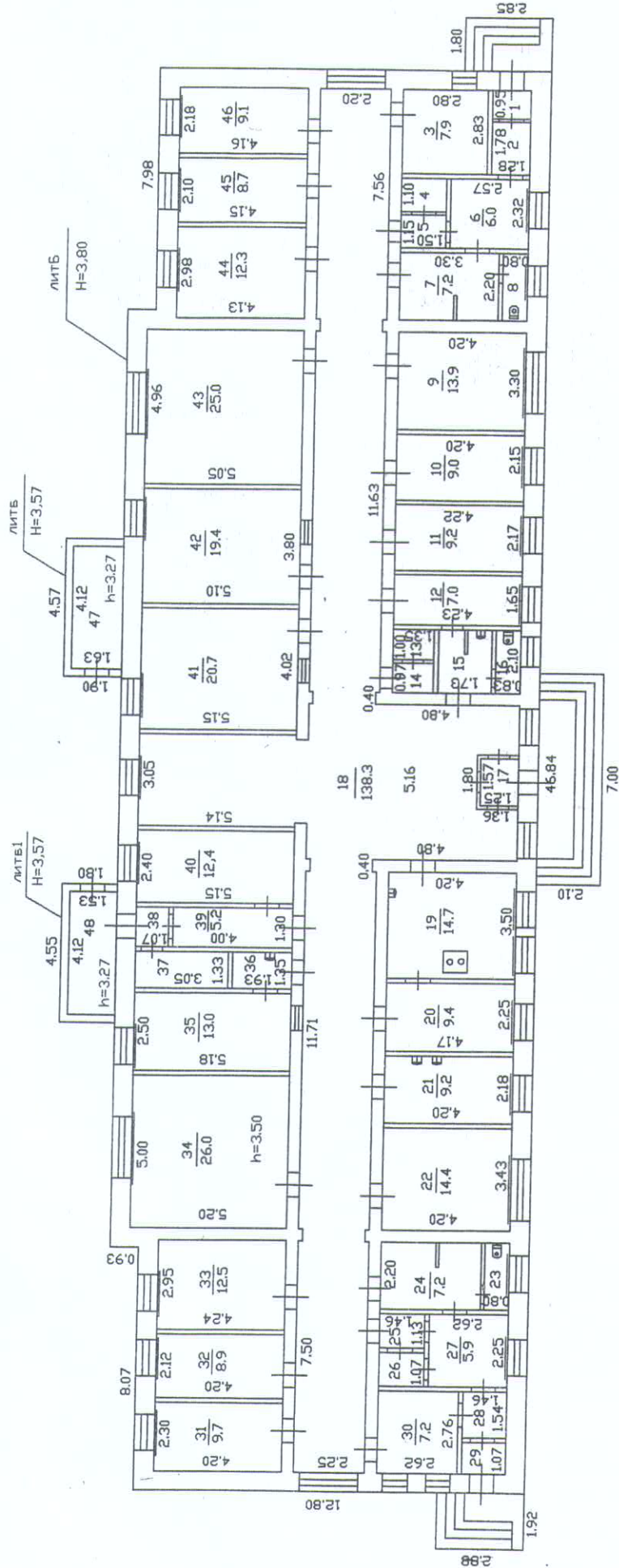
Справка дана для предъявления по месту требования.



(подпись)

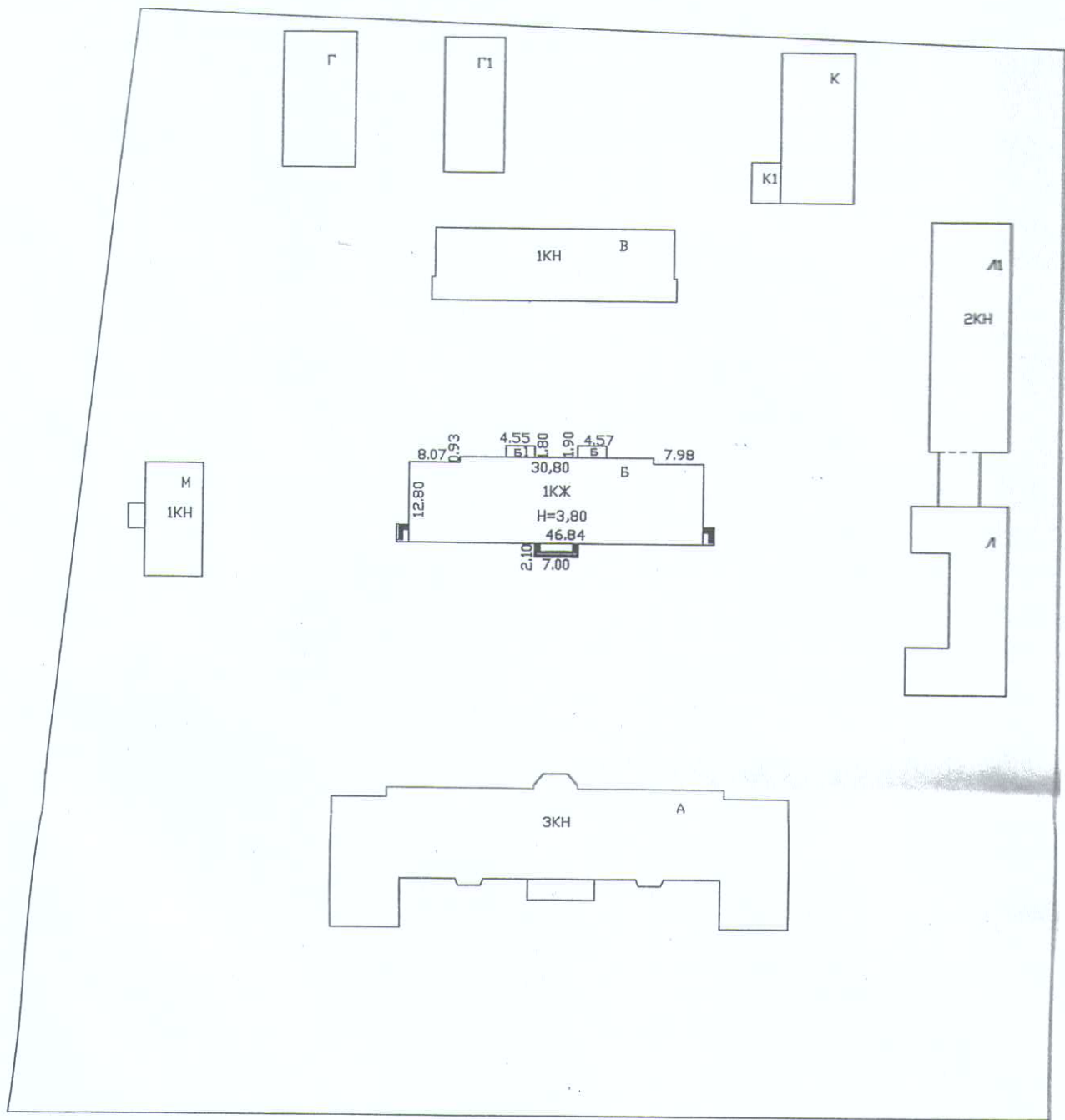
Черных С.В.
(Ф.И.О.)

1 ЭТЖ



ул. Комсомольская 21

ОГУП "Обл. ЦТИ по Челябинской области Копейский филиал		РФ	
Лист №	Поэтажный план на строение лит Б661 ул. Комсомольская 21	Масштаб 1:200	Подпись
Дата	Исполнитель	Ф.И.О.	
16.03.10	Инженер, техник	Борисова О.Т	<i>[Signature]</i>
	Начальник ПО	Ямпольская Н.А	<i>[Signature]</i>
	Директор филиала	Кох Н.Н	<i>[Signature]</i>

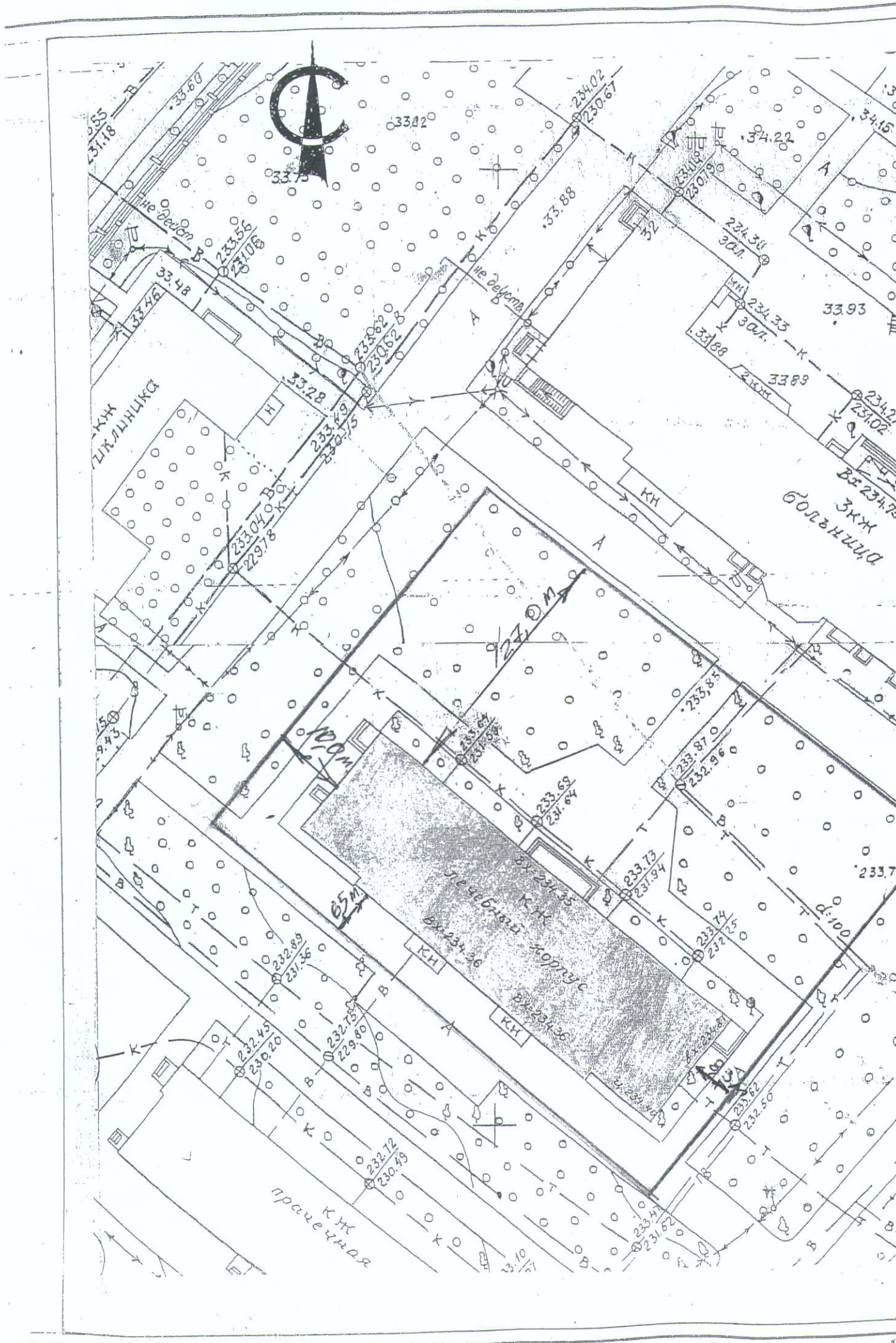


ул. Комсомольская 21



ТАБЛИЦА ПОМЕЩЕНИЙ ЗДАНИЯ ЛЮБЛЕ РЕКОНСТРУКЦИИ

№ по плану	Наименование помещения	Основная пл. м ²	Вспомогат. пл. м ²	№ по плану	Наименование помещения	Основная пл. м ²
1.	Подсобное помещ.		1,20	24.	Подсобн. помещ.	
2.	Подсобное помещ.		2,30	25.	Помещ. персонала	5,90
3.	Ванная комн.		7,90	26.	Подсобн. помещ.	
4.	Подсобное помещ.		1,70	27.	Подсобное помещ.	
5.	Коридор		1,70	28.	Помещ. персонала	7,20
6.	Комната персон.	6,00		29.	Коридор	
7.	Туалет		7,20	30.	Палата	9,20
8.	Туалет		1,80	31.	Палата	9,10
9.	Палата	13,90		32.	Палата	12,50
10.	Палата	9,00		33.	Палата	25,60
11.	Палата	9,20		34.	Палата	18,80
12.	Палата	7,00		35.	Палата	19,20
13.	Подсобное пом.		1,40	36.	Палата	12,40
14.	Коридор		1,30	37.	Коридор	
15.	Туалет		5,80	38.	Подсоб. помещен.	
16.	Тамбур		2,00	39.	Подсобн. помещ.	
17.	Палата	14,10		40.	Подсобн. помещ.	
18.	Палата	9,40		41.	Коридор	
19.	Палата	9,20		42.	Палата	13,00
20.	Палата	14,40		43.	Палата	26,00
21.	Туалет персонал.		7,20	44.	Палата	12,50
22.	Туалет персон.		1,80	45.	Палата	8,90
23.	Коридор		1,60	46.	Палата	9,70



33.75

33.02

234.02
230.67

34.22

34.15

33.60
33.48

233.55
231.08

Уч. 2347

33.88

234.34
301.

33.93

Уч. ЛКЛШНИК

33.28

233.82
230.82

Уч. 2343
301.

33.89

234.21
231.02

Уч. 2347
Большинка

233.04
229.78

100 м

233.83

233.81
232.96

233.7

65 м

233.69
231.64

233.73
231.94

233.74
232.25

Складские помещения

Уч. 2347

234.36

233.78

233.52
232.50

КЖ прачечная

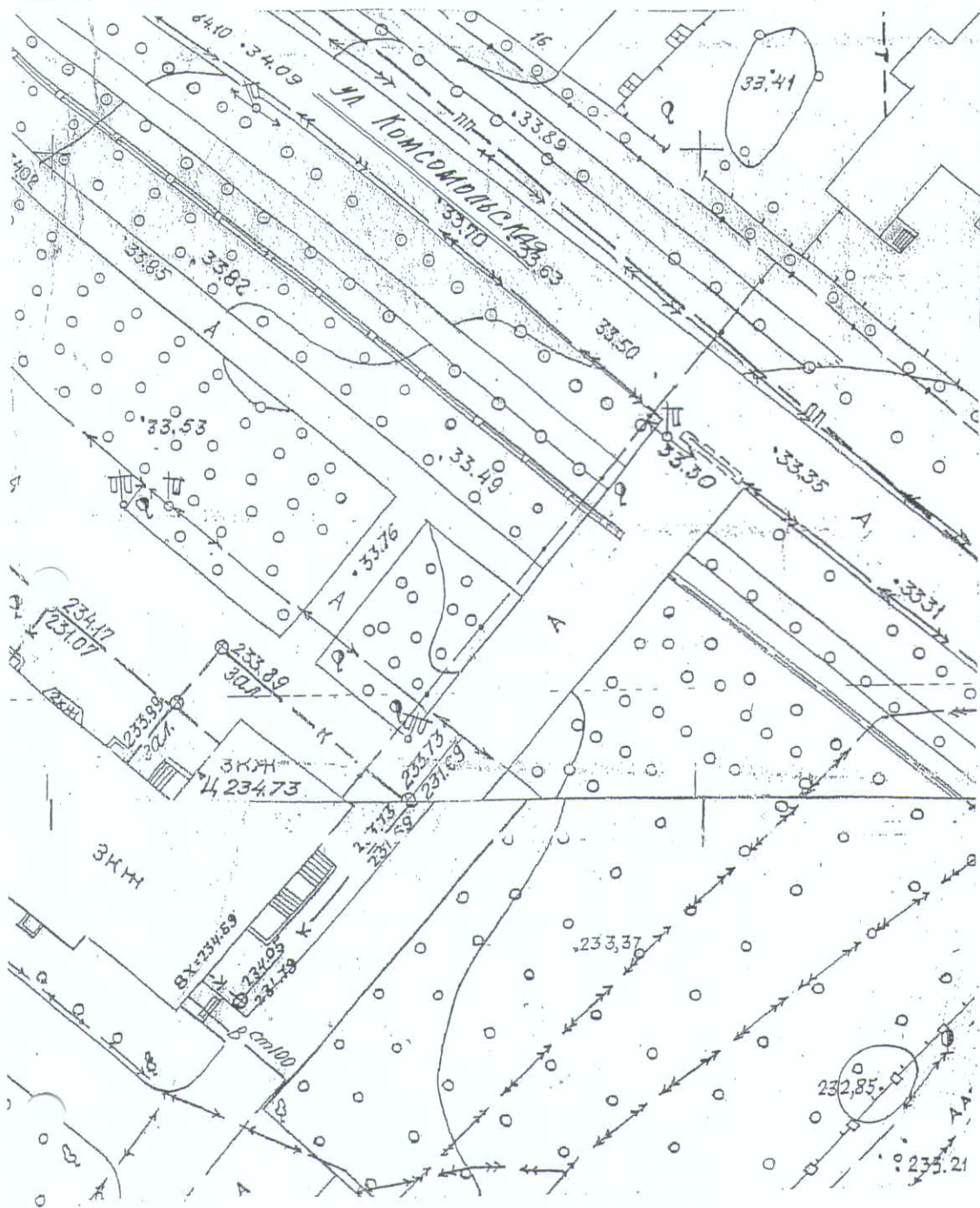
232.89
231.36

232.75
229.80

232.72
230.49

233.41
231.87

233.10



— РЕКОНСТРУИРУЕМОЕ ЗДАНИЕ

						2009 - АС			
						Управление имуществом Колейского городского округа			
ИЗМ.	КОЛИЧ.	ЛИСТ	№ ДОК.	ПОДПИСЬ	ДАТА	РЕКОНСТРУКЦИЯ НЕЖИЛОГО ЗДАНИЯ ИНФЕКЦИОННОГО КОРПУСА ПО АДРЕСУ г. КОЛЕЙСК, УЛ. КОМСОМОЛЬСКАЯ, 21 ПОЯ ДОН СИСТЕМЫ СОЦИАЛЬНОГО ОБСЛУЖИВАНИЯ НАСЕЛЕНИЯ	СТАНЦИЯ	ЛИСТ	ЛИСТОВ
							II	2	6
проверил						СИТУАЦИОННЫЙ ПЛАН М 1:500	КАДСТ		
разработ.	Ситников Н. Серг.								
					06.09				

